

最近の経済動向(データ編)

令和2年5月号

■北海道の景気概況

P1 主要経済指標

■鉱工業生産動向

P2 生産活動(鉱工業生産指数)

■需要動向(消費・投資)

- P6 個人消費(百貨店・スーパー販売額)
- P7 (コンビニエンスストア販売額)
- P8 (専門量販店販売額)
- P9 (新車登録台数(乗用車))
- P10 住宅建設(新設住宅着工戸数)
- P11 公共工事(公共工事請負金額)
- P12 観光(来道者数)
- P13 輸出入(輸出入額)

■企業倒産

P14 企業倒産(件数、負債総額)

■雇用動向

- P15 求人・求職(月間有効求人数・求職者数、有効求人倍率、新規求人数・求職者数、新規求人倍率)
- P16 失業(完全失業者数、完全失業率)

■物価動向

P17 物価(消費者物価指数)

■地域の経済動向

- P18 個人消費(百貨店・スーパー販売額)
- P19 新車登録台数(乗用車)
- P20 新設住宅着工戸数
- P21 公共工事請負金額
- P22 航空機利用による来道者数(着地別)
- P23 企業の業況感
- P24 企業倒産件数
- P25 有効求人倍率

■景気動向指数

P26 北海道の景気動向指数

■ 主要経済指標

区分	鉱工業生産指数(季節調整済指数)				百貨店・スーパー 販売額 (全店ベース)		コンビニエンスストア 販売額		新車登録台数 (乗用車)		新設住宅着工戸数 (総戸数)	
	指数(2015年=100)		前月比(%)		前年比(%)		前年比(%)		前年比(%)		前年比(%)	
	北海道	全国	北海道	全国	北海道	全国	北海道	全国	北海道	全国	北海道	全国
2018/11	98.9	104.6	0.1	△ 0.9	0.6	△ 1.7	1.8	2.0	0.9	7.4	△ 8.0	△ 0.6
12	99.3	104.7	0.4	0.1	0.3	△ 0.5	1.4	2.8	△ 6.0	△ 3.3	△ 0.6	2.1
2019/1	96.7	102.3	△ 2.6	△ 2.3	△ 0.5	△ 3.0	2.1	2.6	△ 3.3	0.9	3.9	1.1
2	98.8	103.3	2.2	1.0	0.6	△ 1.5	2.6	3.8	1.7	△ 0.1	13.7	4.2
3	97.0	102.8	△ 1.8	△ 0.5	0.2	0.9	0.7	1.6	△ 5.3	△ 5.3	△ 13.2	10.0
4	95.6	102.7	△ 1.4	△ 0.1	△ 0.7	△ 1.3	2.8	2.6	9.0	3.3	△ 16.5	△ 5.7
5	97.2	104.2	1.7	1.5	0.6	△ 0.2	3.5	2.8	1.1	6.4	△ 9.2	△ 8.7
6	94.6	101.5	△ 2.7	△ 2.6	1.1	△ 0.3	1.1	1.4	△ 4.5	△ 2.2	16.5	0.3
7	93.9	102.2	△ 0.7	0.7	△ 3.2	△ 4.4	0.1	△ 1.3	△ 3.2	2.9	△ 2.8	△ 4.1
8	93.0	100.5	△ 1.0	△ 1.7	0.1	0.9	2.9	1.9	1.0	4.9	△ 6.9	△ 7.1
9	92.4	102.4	△ 0.6	1.9	9.0	10.5	1.2	△ 0.2	19.5	13.5	△ 13.1	△ 4.9
10	90.0	98.3	△ 2.6	△ 4.0	△ 6.3	△ 8.1	4.7	3.3	△ 26.9	△ 25.1	△ 31.6	△ 7.4
11	92.0	97.7	2.2	△ 0.6	△ 2.2	△ 2.0	1.7	2.3	△ 14.7	△ 11.6	△ 19.1	△ 12.7
12	90.7	97.9	△ 1.4	0.2	△ 2.3	△ 2.8	1.0	0.6	△ 10.4	△ 11.1	△ 6.0	△ 7.9
2020/1	90.5	99.8	△ 0.2	1.9	△ 0.6	△ 1.6	1.4	1.6	△ 9.0	△ 12.1	△ 15.3	△ 10.1
2	91.4	99.5	1.0	△ 0.3	△ 2.2	0.3	3.4	3.4	△ 9.3	△ 9.9	11.4	△ 12.3
3	p 92.0	95.8	0.7	△ 3.7	p △ 8.9	△ 8.8	△ 4.9	△ 5.4	△ 11.1	△ 9.0	△ 3.7	△ 7.6
4	-	-	-	-	-	-	-	-	-	-	-	-
資料 出所	経済産業省 北海道経済産業局				経済産業省 北海道経済産業局				日本自動車販売協会連合会、全国軽自動車協会連合会		国土交通省 住宅局	

区分	公共工事請負金額		来道者数		来道 外国人数		企業倒産件数		有効求人倍率				失業率(四半期別)		
	前年比(%)		前年比(%)		前年比(%)		前年比(%)		倍率		前年差		区分	実数値(%)	
	北海道	全国	北海道	北海道	北海道	全国	北海道	全国	北海道	全国	北海道	全国		北海道	全国
2018/11	△ 3.6	△ 5.2	1.3	△ 5.5	△ 33.3	6.1	1.23	1.52	0.05	0.06	2018/IV	2.8	2.4		
12	6.2	4.6	4.5	15.5	0.0	△ 10.6	1.22	1.57	0.04	0.05					
2019/1	△ 17.1	△ 4.1	4.6	15.0	△ 15.8	4.9	1.20	1.56	0.04	0.04	2019/I	2.8	2.4		
2	△ 22.6	20.4	△ 0.2	10.6	△ 15.8	△ 4.7	1.19	1.54	0.03	0.03					
3	9.4	3.7	3.6	4.8	△ 3.7	△ 16.1	1.19	1.50	0.05	0.04					
4	△ 1.2	2.5	4.7	6.5	0.0	△ 0.8	1.12	1.38	0.05	0.03	2019/II	3.0	2.4		
5	9.6	10.5	7.1	10.4	△ 14.8	△ 9.4	1.13	1.35	0.06	0.02					
6	5.7	1.0	0.2	11.5	31.6	6.4	1.16	1.37	0.06	0.00					
7	51.2	28.5	△ 0.1	1.9	△ 16.7	14.2	1.21	1.41	0.05	△ 0.01	2019/III	2.1	2.3		
8	11.6	2.2	△ 0.1	△ 20.4	16.7	△ 2.3	1.22	1.44	0.04	△ 0.02					
9	11.6	4.6	32.0	5.4	△ 35.3	13.0	1.26	1.45	0.04	△ 0.03					
10	10.2	5.1	4.0	△ 6.7	△ 20.0	6.8	1.27	1.45	0.06	△ 0.04	2019/IV	2.4	2.2		
11	23.7	11.3	3.3	△ 4.9	△ 22.2	1.3	1.28	1.48	0.05	△ 0.04					
12	△ 21.7	△ 3.6	0.5	△ 9.3	△ 5.6	13.2	1.28	1.53	0.06	△ 0.04					
2020/1	35.2	9.6	0.4	△ 9.8	31.3	16.1	1.18	1.44	△ 0.02	△ 0.12	2020/I	2.5	2.4		
2	50.9	△ 5.4	△ 7.5	△ 54.1	0.0	10.7	1.16	1.38	△ 0.03	△ 0.16					
3	△ 11.4	12.9	△ 66.0	p △ 97.9	△ 38.5	11.8	1.09	1.30	△ 0.10	△ 0.20					
4	33.0	3.2			56.3	15.2	-	-	-	-	2020/II	-	-		
資料 出所	北海道建設業信用保証(株)		北海道観光振興機構	法務省出入国管理局	(株)東京商工リサーチ		厚生労働省 北海道労働局				総務省統計局				

(注)「p」は、速報値(以下同様)。

■ 鉱工業生産指数

- 北海道 - ○季節調整済指数

区分	総合	鉄鋼	金属 製品	一般 機械	電気 機械	輸送 機械	窯業 土石	化学・ 石油石炭	パルプ 紙	食料品	木材 木製品
ウエイト	10000.0	794.6	760.7	430.7	911.6	678.1	493.5	764.0	1310.0	2590.5	397.3
2019年 1~3月	97.5	98.7	111.1	101.0	79.5	104.4	104.2	91.2	96.9	101.6	99.0
4~6月	95.8	103.5	88.4	97.7	84.2	105.3	102.0	88.8	93.7	101.7	92.1
7~9月	93.1	96.3	88.3	90.6	81.4	99.1	98.6	78.2	91.3	101.2	96.6
10~12月	90.9	93.9	71.8	105.9	76.1	98.1	100.6	77.5	88.5	98.9	94.2
2020年 1~3月	91.3	93.3	85.0	117.9	71.9	92.0	98.3	86.3	78.1	106.8	91.2
2018年 3月	100.0	98.1	80.0	108.1	122.5	102.0	101.9	93.0	94.9	103.0	97.8
2019年 3月	97.0	98.6	109.4	87.5	78.6	112.2	101.8	89.2	97.6	102.7	97.3
4月	95.6	103.3	90.2	103.4	83.5	105.8	105.6	78.2	94.6	102.0	87.7
5月	97.2	106.2	89.4	96.4	86.1	113.8	101.3	87.0	94.0	101.6	97.4
6月	94.6	100.9	85.6	93.3	83.1	96.3	99.0	101.1	92.4	101.5	91.2
7月	93.9	94.7	83.1	90.7	88.7	95.8	98.9	78.2	87.8	105.3	93.9
8月	93.0	101.4	84.3	93.6	74.7	98.5	99.4	72.6	91.1	102.4	98.0
9月	92.4	92.8	97.4	87.6	80.8	103.1	97.4	83.7	94.9	95.8	98.0
10月	90.0	94.0	79.7	112.2	76.1	100.3	100.9	77.8	87.2	91.4	95.4
11月	92.0	96.7	72.3	95.9	76.5	98.3	98.6	75.6	92.4	102.9	94.0
12月	90.7	91.1	63.5	109.6	75.7	95.7	102.4	79.2	86.0	102.4	93.2
2020年 1月	90.5	90.6	71.2	108.7	74.3	82.0	102.9	85.5	78.9	107.8	95.5
2月	91.4	96.4	96.7	89.0	67.9	110.3	103.7	90.7	80.4	107.8	91.5
p 3月	92.0	92.9	87.2	155.9	73.5	83.6	88.2	82.7	74.9	104.7	86.6

- 北海道 - ○季節調整済指数(前期比・前月比)

区分	総合	鉄鋼	金属 製品	一般 機械	電気 機械	輸送 機械	窯業 土石	化学・ 石油石炭	パルプ 紙	食料品	木材 木製品
2019年 1~3月	△ 1.5	0.7	33.5	△ 1.8	△ 25.6	3.2	0.4	0.1	△ 0.8	1.9	0.3
4~6月	△ 1.7	4.9	△ 20.4	△ 3.3	5.9	0.9	△ 2.1	△ 2.6	△ 3.3	0.1	△ 7.0
7~9月	△ 2.8	△ 7.0	△ 0.1	△ 7.3	△ 3.3	△ 5.9	△ 3.3	△ 11.9	△ 2.6	△ 0.5	4.9
10~12月	△ 2.4	△ 2.5	△ 18.7	16.9	△ 6.5	△ 1.0	2.0	△ 0.9	△ 3.1	△ 2.3	△ 2.5
2020年 1~3月	0.4	△ 0.6	18.4	11.3	△ 5.5	△ 6.2	△ 2.3	11.4	△ 11.8	8.0	△ 3.2
2019年 3月	△ 1.8	2.4	△ 14.4	△ 16.1	△ 0.3	6.7	△ 5.7	△ 6.3	1.1	1.3	△ 1.6
4月	△ 1.4	4.8	△ 17.6	18.2	6.2	△ 5.7	3.7	△ 12.3	△ 3.1	△ 0.7	△ 9.9
5月	1.7	2.8	△ 0.9	△ 6.8	3.1	7.6	△ 4.1	11.3	△ 0.6	△ 0.4	11.1
6月	△ 2.7	△ 5.0	△ 4.3	△ 3.2	△ 3.5	△ 15.4	△ 2.3	16.2	△ 1.7	△ 0.1	△ 6.4
7月	△ 0.7	△ 6.1	△ 2.9	△ 2.8	6.7	△ 0.5	△ 0.1	△ 22.7	△ 5.0	3.7	3.0
8月	△ 1.0	7.1	1.4	3.2	△ 15.8	2.8	0.5	△ 7.2	3.8	△ 2.8	4.4
9月	△ 0.6	△ 8.5	15.5	△ 6.4	8.2	4.7	△ 2.0	15.3	4.2	△ 6.4	0.0
10月	△ 2.6	1.3	△ 18.2	28.1	△ 5.8	△ 2.7	3.6	△ 7.0	△ 8.1	△ 4.6	△ 2.7
11月	2.2	2.9	△ 9.3	△ 14.5	0.5	△ 2.0	△ 2.3	△ 2.8	6.0	12.6	△ 1.5
12月	△ 1.4	△ 5.8	△ 12.2	14.3	△ 1.0	△ 2.6	3.9	4.8	△ 6.9	△ 0.5	△ 0.9
2020年 1月	△ 0.2	△ 0.5	12.1	△ 0.8	△ 1.8	△ 14.3	0.5	8.0	△ 8.3	5.3	2.5
2月	1.0	6.4	35.8	△ 18.1	△ 8.6	34.5	0.8	6.1	1.9	0.0	△ 4.2
p 3月	0.7	△ 3.6	△ 9.8	75.2	8.2	△ 24.2	△ 14.9	△ 8.8	△ 6.8	△ 2.9	△ 5.4

(注)北海道経済産業局調べ。平成27年=100。

- 全国 - ○季節調整済指数

年 月	総合	鉄鋼	金属 製品	はん用・業務用 機械	電気 機械	輸送 機械	窯業 土石	石油 石炭	パルプ 紙	食料品 たばこ	木材 木製品
ウエイト	10000.0	423.2	438.1	728.6	597.4	1796.5	322.0	118.0	226.5	1313.8	98.2
2019年 4~6月	102.8	99.4	99.3	102.7	102.7	107.8	99.5	94.1	98.3	100.6	106.1
7~9月	101.7	95.7	97.8	104.8	101.9	105.6	97.3	92.3	100.4	101.2	106.7
10~12月	98.0	92.0	94.8	98.6	97.9	99.5	96.0	92.3	95.0	99.1	104.4
2020年 1~3月	98.4	93.6	93.5	98.5	97.9	100.1	98.1	86.5	96.0	101.1	102.1
2018年 3月	105.1	103.6	98.4	111.1	109.1	107.3	102.8	95.1	101.2	100.9	104.6
2019年 3月	102.8	100.2	98.7	106.2	103.5	105.7	99.9	92.7	100.0	100.2	106.1
4月	102.7	100.0	100.0	102.7	101.5	107.4	99.6	93.0	99.0	101.7	105.9
5月	104.2	99.3	100.2	103.8	104.0	110.7	99.9	93.2	99.6	99.9	106.9
6月	101.5	98.9	97.7	101.7	102.5	105.4	98.9	96.2	96.2	100.3	105.5
7月	102.2	97.9	99.1	102.1	102.8	106.9	98.7	93.5	102.6	100.1	109.5
8月	100.5	94.8	97.0	101.9	99.7	104.9	96.2	91.9	99.3	101.6	105.4
9月	102.4	94.5	97.2	110.4	103.3	105.0	96.9	91.6	99.3	101.9	105.2
10月	98.3	93.6	95.7	98.5	98.3	98.2	96.7	92.6	95.7	98.6	105.2
11月	97.7	91.8	93.9	97.3	97.4	101.5	96.7	92.1	95.9	99.6	104.4
12月	97.9	90.6	94.9	100.1	97.9	98.8	94.5	92.1	93.4	99.2	103.5
2020年 1月	99.8	94.4	94.0	100.1	98.4	105.0	97.6	88.2	96.1	101.7	105.7
2月	99.5	97.4	95.9	99.8	97.0	99.8	101.2	86.2	97.1	100.9	102.5
3月	95.8	89.0	90.5	95.6	98.3	95.5	95.4	85.1	94.7	100.6	98.0

- 全国 - ○季節調整済指数(前期比・前月比)

年 月	総合	鉄鋼	金属 製品	はん用・業務用 機械	電気 機械	輸送 機械	窯業 土石	石油 石炭	パルプ 紙	食料品 たばこ	木材 木製品
2019年 1~3月	△ 2.1	△ 2.0	△ 1.8	△ 4.0	△ 4.3	△ 0.8	△ 1.9	0.5	△ 0.7	3.2	0.8
4~6月	0.0	0.0	△ 0.7	△ 2.0	0.3	1.1	△ 0.3	1.2	△ 1.2	△ 1.2	0.1
7~9月	△ 1.1	△ 3.7	△ 1.5	2.0	△ 0.8	△ 2.0	△ 2.2	△ 1.9	2.1	0.6	0.6
10~12月	△ 3.6	△ 3.9	△ 3.1	△ 5.9	△ 3.9	△ 5.8	△ 1.3	0.0	△ 5.4	△ 2.1	△ 2.2
2020年 1~3月	0.4	1.7	△ 1.4	△ 0.1	0.0	0.6	2.2	△ 6.3	1.1	2.0	△ 2.2
2019年 3月	△ 0.5	0.8	△ 2.9	2.0	△ 0.1	△ 1.9	△ 0.3	0.0	1.1	△ 0.2	△ 0.2
4月	△ 0.1	△ 0.2	1.3	△ 3.3	△ 1.9	1.6	△ 0.3	0.3	△ 1.0	1.5	△ 0.2
5月	1.5	△ 0.7	0.2	1.1	2.5	3.1	0.3	0.2	0.6	△ 1.8	0.9
6月	△ 2.6	△ 0.4	△ 2.5	△ 2.0	△ 1.4	△ 4.8	△ 1.0	3.2	△ 3.4	0.4	△ 1.3
7月	0.7	△ 1.0	1.4	0.4	0.3	1.4	△ 0.2	△ 2.8	6.7	△ 0.2	3.8
8月	△ 1.7	△ 3.2	△ 2.1	△ 0.2	△ 3.0	△ 1.9	△ 2.5	△ 1.7	△ 3.2	1.5	△ 3.7
9月	1.9	△ 0.3	0.2	8.3	3.6	0.1	0.7	△ 0.3	0.0	0.3	△ 0.2
10月	△ 4.0	△ 1.0	△ 1.5	△ 10.8	△ 4.8	△ 6.5	△ 0.2	1.1	△ 3.6	△ 3.2	0.0
11月	△ 0.6	△ 1.9	△ 1.9	△ 1.2	△ 0.9	3.4	0.0	△ 0.5	0.2	1.0	△ 0.8
12月	0.2	△ 1.3	1.1	2.9	0.5	△ 2.7	△ 2.3	0.0	△ 2.6	△ 0.4	△ 0.9
2020年 1月	1.9	4.2	△ 0.9	0.0	0.5	6.3	3.3	△ 4.2	2.9	2.5	2.1
2月	△ 0.3	3.2	2.0	△ 0.3	△ 1.4	△ 5.0	3.7	△ 2.3	1.0	△ 0.8	△ 3.0
3月	△ 3.7	△ 8.6	△ 5.6	△ 4.2	1.3	△ 4.3	△ 5.7	△ 1.3	△ 2.5	△ 0.3	△ 4.4

(注)経済産業省調べ。平成27年=100。

- 北海道 - ○原指数

区分	総合	鉄鋼	金属 製品	一般 機械	電気 機械	輸送 機械	窯業 土石	化学・ 石油石炭	パルプ 紙	食料品	木材 木製品
ウエイト	10000.0	794.6	760.7	430.7	911.6	678.1	493.5	764.0	1310.0	2590.5	397.3
2017年 年計	100.8	100.8	92.0	98.0	123.3	97.7	105.5	99.8	97.3	99.6	103.0
2018年 年計	98.5	100.3	82.9	100.1	110.9	100.6	100.4	93.7	95.5	100.3	100.1
2019年 年計	94.0	96.9	87.6	98.4	79.9	100.2	101.0	84.1	92.5	100.6	95.2
2019年 1~3月	92.5	97.2	87.6	104.8	81.7	98.7	84.4	93.1	97.1	91.3	93.0
4~6月	93.2	101.7	84.8	94.3	79.4	98.1	93.9	82.5	91.2	100.8	95.0
7~9月	94.7	96.8	98.9	93.2	81.2	99.3	117.0	78.8	90.2	100.0	96.4
10~12月	95.7	92.1	79.2	101.3	77.4	104.9	108.7	81.9	91.4	110.4	96.4
2019年 1~3月	87.3	90.5	66.0	136.5	76.6	79.5	79.9	89.4	79.1	96.3	85.0
2018年 3月	102.0	102.0	67.2	145.4	135.2	102.6	84.8	97.2	99.9	98.7	98.7
2019年 3月	97.8	101.6	90.4	116.8	87.0	107.6	84.4	90.8	102.5	97.2	96.8
4月	92.8	101.7	83.0	90.7	78.1	101.6	64.7	83.8	94.6	102.9	92.2
5月	92.4	102.0	80.8	91.7	76.6	98.1	101.4	85.4	88.4	100.1	98.4
6月	94.4	101.4	90.5	100.4	83.4	94.5	115.5	78.4	90.7	99.3	94.5
7月	98.5	100.4	105.5	92.8	89.6	108.8	124.0	80.6	84.9	104.5	99.6
8月	90.0	95.2	86.8	88.3	70.5	85.7	111.9	76.9	94.2	96.9	95.4
9月	95.5	94.8	104.5	98.6	83.4	103.3	115.2	78.8	91.4	98.5	94.2
10月	98.1	91.2	89.8	109.4	79.0	107.5	121.7	84.4	94.5	109.0	100.4
11月	95.2	94.9	81.3	93.8	77.4	107.9	105.7	77.2	90.2	110.3	97.6
12月	93.7	90.1	66.6	100.6	75.7	99.3	98.8	84.2	89.4	112.0	91.3
2020年 1月	83.7	86.0	58.3	99.3	72.9	79.3	83.6	89.0	79.9	95.8	85.6
2月	84.2	88.8	66.6	100.7	75.7	75.1	82.6	92.8	78.6	92.7	81.9
p 3月	93.9	96.6	73.2	209.6	81.1	84.1	73.4	86.5	78.9	100.3	87.4

- 北海道 - ○原指数(前年(同期・同月)比)

区分	総合	鉄鋼	金属 製品	一般 機械	電気 機械	輸送 機械	窯業 土石	化学・ 石油石炭	パルプ 紙	食料品	木材 木製品
2017年 年計	1.4	7.5	3.3	2.1	4.5	0.3	4.9	6.6	△ 2.2	△ 0.7	1.6
2018年 年計	△ 2.3	△ 0.5	△ 9.9	2.1	△ 10.1	3.0	△ 4.8	△ 6.1	△ 1.8	0.7	△ 2.8
2019年 年計	△ 4.6	△ 3.4	5.7	△ 1.7	△ 28.0	△ 0.4	0.6	△ 10.2	△ 3.1	0.3	△ 4.9
2019年 1~3月	△ 2.2	△ 3.0	30.6	△ 2.2	△ 34.3	6.5	4.5	△ 4.6	2.4	△ 0.4	△ 3.4
4~6月	△ 4.9	△ 4.1	10.3	1.5	△ 27.8	△ 3.0	1.0	△ 9.1	△ 5.1	0.2	△ 9.3
7~9月	△ 2.6	△ 2.1	3.1	△ 8.4	△ 19.3	△ 0.7	1.0	△ 12.5	0.2	2.8	△ 2.0
10~12月	△ 8.2	△ 4.2	△ 13.6	2.7	△ 28.9	△ 3.3	△ 3.0	△ 14.8	△ 9.6	△ 1.1	△ 4.6
2020年 1~3月	△ 5.6	△ 6.9	△ 24.7	30.2	△ 6.2	△ 19.5	△ 5.3	△ 4.0	△ 18.5	5.5	△ 8.6
2019年 3月	△ 4.1	△ 0.4	34.5	△ 19.7	△ 35.7	4.9	△ 0.5	△ 6.6	2.6	△ 1.5	△ 1.9
4月	△ 3.9	△ 4.8	12.2	6.3	△ 32.1	3.9	6.6	△ 18.2	△ 0.7	3.2	△ 11.7
5月	△ 4.4	△ 6.3	11.0	9.0	△ 26.8	△ 0.9	2.6	△ 9.1	△ 4.4	△ 1.0	△ 3.9
6月	△ 6.2	△ 1.1	7.7	△ 8.1	△ 24.1	△ 11.4	△ 3.4	3.2	△ 9.8	△ 1.6	△ 11.9
7月	△ 4.6	△ 5.9	△ 1.1	△ 14.1	△ 20.0	△ 2.2	△ 0.8	△ 20.8	△ 8.9	7.0	△ 2.6
8月	△ 7.3	△ 0.9	△ 2.7	△ 1.2	△ 29.2	△ 11.8	△ 0.4	△ 25.4	△ 6.5	2.0	△ 3.3
9月	4.5	1.1	13.7	△ 8.4	△ 7.6	12.8	4.6	20.3	20.1	△ 0.6	0.1
10月	△ 9.6	△ 7.5	△ 8.8	11.2	△ 31.7	△ 7.9	△ 1.0	7.1	△ 13.4	△ 7.0	△ 1.0
11月	△ 8.1	△ 3.0	△ 12.4	△ 8.8	△ 29.4	△ 5.0	△ 6.4	△ 24.2	△ 2.5	1.8	△ 7.7
12月	△ 6.9	△ 1.9	△ 20.5	6.5	△ 25.3	4.2	△ 1.7	△ 21.8	△ 12.0	2.6	△ 5.0
2020年 1月	△ 6.5	△ 10.5	△ 25.9	△ 2.3	△ 8.4	△ 14.5	0.1	△ 4.1	△ 18.3	7.0	△ 5.3
2月	△ 6.5	△ 5.3	△ 29.0	5.0	△ 3.7	△ 21.5	△ 3.2	△ 3.1	△ 13.7	6.4	△ 10.9
p 3月	△ 4.0	△ 4.9	△ 19.0	79.5	△ 6.8	△ 21.8	△ 13.0	△ 4.7	△ 23.0	3.2	△ 9.7

(注)北海道経済産業局調べ。平成27年=100。

- 全国 - ○原指数

区分	総合	鉄鋼	金属 製品	はん用・業務用 機械	電気 機械	輸送 機械	窯業 土石	石油 石炭	パルプ 紙	食料品 たばこ	木材 木製品
ウエイト	10000.0	423.2	438.1	728.6	597.4	1796.5	322.0	118.0	226.5	1313.8	98.2
2017年 年計	103.1	101.8	99.1	101.6	106.2	105.2	101.9	98.3	102.2	100.2	105.8
2018年 年計	104.2	102.0	99.6	108.1	107.6	105.6	102.2	93.5	100.3	99.4	104.8
2019年 年計	101.1	96.4	97.7	102.4	101.0	104.8	97.9	93.0	98.2	100.6	105.6
2019年 1～3月	102.4	98.7	98.3	107.1	105.8	109.0	96.7	97.7	98.0	93.9	103.4
1月	100.1	99.1	97.1	97.3	99.4	104.0	96.9	87.3	97.6	103.9	106.5
7～9月	101.6	95.4	97.5	104.8	101.3	104.5	97.2	93.0	99.7	101.9	105.5
10～12月	100.2	92.2	97.9	100.3	97.5	101.5	100.9	93.7	97.3	102.8	106.9
2019年 1～3月	97.8	92.6	91.7	100.2	101.2	102.3	94.7	90.9	94.3	93.5	99.3
2018年 3月	115.9	108.7	106.1	131.2	135.1	119.9	107.0	101.9	108.4	103.5	108.6
2019年 3月	111.1	104.7	103.4	125.3	125.2	114.3	103.0	99.4	106.3	101.7	108.6
4月	101.0	99.3	100.3	96.1	95.6	105.1	97.2	89.5	100.2	107.7	107.6
5月	98.0	98.7	94.7	92.8	96.4	102.0	94.1	88.2	98.3	100.9	104.7
6月	101.4	99.3	96.4	102.9	106.2	105.0	99.4	84.3	94.3	103.1	107.3
7月	107.0	100.0	105.7	106.3	108.5	115.2	103.9	92.6	101.9	106.3	112.5
8月	92.8	92.0	88.7	89.0	86.7	89.4	89.9	96.7	97.8	98.8	99.4
9月	105.0	94.1	98.2	119.2	108.7	108.9	97.9	89.8	99.5	100.6	104.7
10月	100.4	95.4	101.8	98.1	95.5	102.9	103.1	86.5	99.8	100.2	109.5
11月	99.4	91.8	97.5	95.1	94.8	104.6	101.7	92.7	96.7	101.3	107.8
12月	100.7	89.5	94.4	107.7	102.1	96.9	97.9	101.9	95.4	106.9	103.3
2020年 1月	93.5	93.4	88.4	92.2	89.3	100.9	91.1	94.7	91.0	85.8	99.0
2月	94.6	90.8	89.8	92.5	92.7	99.8	93.8	86.9	90.4	91.4	97.4
3月	105.3	93.5	96.8	116.0	121.5	106.1	99.3	91.1	101.5	103.3	101.4

- 全国 - ○原指数(前年(同期・同月)比)

区分	総合	鉄鋼	金属 製品	はん用・業務用 機械	電気 機械	輸送 機械	窯業 土石	石油 石炭	パルプ 紙	食料品 たばこ	木材 木製品
2017年 年計	3.1	2.0	1.5	1.6	4.8	4.6	2.1	△ 2.0	1.6	△ 0.8	0.4
2018年 年計	1.1	0.2	0.5	6.4	1.3	0.4	0.3	△ 4.9	△ 1.9	△ 0.8	△ 0.9
2019年 年計	△ 3.0	△ 5.5	△ 1.9	△ 5.3	△ 6.1	△ 0.8	△ 4.2	△ 0.5	△ 2.1	1.2	0.8
2019年 1～3月	△ 1.7	△ 4.4	1.8	△ 3.5	△ 6.5	0.4	△ 2.5	△ 1.3	△ 1.4	1.2	1.7
4～6月	△ 2.2	△ 4.2	△ 1.5	△ 5.5	△ 5.9	1.5	△ 4.1	1.0	△ 3.1	1.4	△ 0.7
7～9月	△ 1.1	△ 4.1	△ 0.4	△ 2.0	△ 4.1	3.5	△ 4.4	△ 1.4	1.4	2.8	2.9
10～12月	△ 6.8	△ 9.6	△ 6.9	△ 10.2	△ 8.1	△ 8.1	△ 5.4	△ 0.4	△ 5.4	△ 0.2	△ 0.7
2020年 1～3月	△ 4.5	△ 6.2	△ 6.7	△ 6.4	△ 4.3	△ 6.1	△ 2.1	△ 7.0	△ 3.8	△ 0.4	△ 4.0
2019年 3月	△ 4.1	△ 3.7	△ 2.5	△ 4.5	△ 7.3	△ 4.7	△ 3.7	△ 2.5	△ 1.9	△ 1.7	0.0
4月	△ 0.7	△ 3.1	0.4	△ 1.7	△ 6.6	3.0	△ 3.8	△ 1.6	△ 2.0	4.3	0.8
5月	△ 1.9	△ 5.1	△ 2.6	△ 5.5	△ 5.3	5.4	△ 3.9	△ 1.2	△ 2.7	△ 0.4	0.5
6月	△ 3.9	△ 4.2	△ 2.3	△ 9.0	△ 5.8	△ 3.3	△ 4.6	6.7	△ 4.7	0.1	△ 3.0
7月	0.8	△ 0.5	3.4	△ 3.4	△ 1.8	8.8	△ 2.3	1.2	5.7	1.2	6.6
8月	△ 5.5	△ 8.0	△ 4.5	△ 8.9	△ 11.2	△ 3.2	△ 7.4	△ 1.7	△ 2.0	0.6	△ 1.2
9月	1.2	△ 3.9	△ 0.4	5.5	0.1	4.0	△ 3.7	△ 3.5	0.7	6.8	3.2
10月	△ 8.2	△ 8.5	△ 6.7	△ 17.1	△ 10.1	△ 10.3	△ 5.8	0.8	△ 6.0	△ 1.0	△ 0.2
11月	△ 8.5	△ 10.5	△ 10.2	△ 10.9	△ 10.1	△ 7.8	△ 5.0	△ 1.4	△ 4.6	△ 1.2	△ 1.3
12月	△ 3.7	△ 9.8	△ 3.4	△ 2.1	△ 4.2	△ 6.3	△ 5.6	△ 0.7	△ 5.4	1.4	△ 0.9
2020年 1月	△ 2.4	△ 4.1	△ 5.7	△ 3.8	△ 1.7	△ 1.3	△ 1.8	△ 5.9	△ 3.7	△ 2.8	0.0
2月	△ 5.7	△ 3.4	△ 8.1	△ 7.6	△ 8.7	△ 9.7	△ 0.4	△ 6.8	△ 3.0	△ 0.2	△ 5.2
3月	△ 5.2	△ 10.7	△ 6.4	△ 7.4	△ 3.0	△ 7.2	△ 3.6	△ 8.4	△ 4.5	1.6	△ 6.6

(注)経済産業省調べ。平成27年=100。

■ 百貨店・スーパー販売額(全店ベース)

実数(億円)	北海道							全国		
	合計	百貨店	スーパー	うち 衣料品	うち 身の回り品	うち 飲食料品	うち その他	合計	百貨店	スーパー
2017年 年計	9,593	2,010	7,583	1,151	323	6,513	1,607	196,025	65,529	130,497
2018年 年計	9,657	2,006	7,651	1,106	315	6,622	1,614	196,044	64,434	131,609
2019年 年計	9,618	1,975	7,643	1,077	306	6,623	1,613	193,962	62,979	130,983
2019年 1~3月	2,373	511	1,862	280	76	1,611	406	47,206	15,615	31,591
4~6月	2,321	450	1,870	261	74	1,599	386	46,976	14,973	32,003
7~9月	2,401	483	1,919	258	74	1,654	416	48,860	15,614	33,247
10~12月	2,524	531	1,993	279	82	1,759	404	50,920	16,777	34,142
2020年 1~3月	2,319	399	1,921	216	59	1,662	382	46,672	13,059	33,613
2018年 3月	814	177	637	104	27	536	148	16,381	5,708	10,673
2019年 3月	816	175	641	103	27	538	147	16,529	5,625	10,904
4月	765	146	619	85	24	524	132	15,359	4,899	10,460
5月	773	149	624	87	24	533	129	15,636	4,854	10,782
6月	782	155	627	89	25	542	126	15,982	5,221	10,761
7月	786	159	627	83	24	553	125	16,246	5,416	10,830
8月	802	149	653	76	22	569	135	15,893	4,578	11,315
9月	813	174	638	99	27	532	155	16,721	5,619	11,101
10月	723	139	584	81	19	515	108	14,572	4,269	10,303
11月	782	165	617	95	30	534	123	16,113	5,453	10,660
12月	1,019	227	792	104	33	710	174	20,234	7,055	13,179
2020年 1月	810	176	634	98	28	545	138	16,064	5,211	10,853
2月	726	121	604	58	15	538	114	14,389	4,060	10,329
p 3月	783	101	683	60	15	579	130	16,219	3,788	12,431

前年(同期・ 同月)比 (%)	北海道							全国		
	合計	百貨店	スーパー	うち 衣料品	うち 身の回り品	うち 飲食料品	うち その他	合計	百貨店	スーパー
2017年 年計	0.5	△ 1.9	1.2	△ 3.8	△ 3.9	2.0	△ 1.2	0.0	△ 0.7	0.4
2018年 年計	0.7	△ 0.2	0.9	△ 3.9	△ 2.2	1.7	0.5	0.0	△ 1.7	0.9
2019年 年計	△ 0.4	△ 1.5	△ 0.1	△ 2.6	△ 2.9	0.0	△ 0.1	△ 1.1	△ 2.3	△ 0.5
2019年 1~3月	0.1	△ 0.3	0.2	△ 1.4	△ 0.7	0.6	△ 0.8	△ 1.2	△ 2.8	△ 0.4
4~6月	0.4	△ 2.0	1.0	△ 2.8	△ 2.3	1.0	0.5	△ 0.6	△ 2.0	0.1
7~9月	1.8	5.2	0.9	7.2	4.0	△ 0.5	7.9	2.0	6.0	0.3
10~12月	△ 3.5	△ 7.6	△ 2.3	△ 11.0	△ 10.7	△ 0.9	△ 7.1	△ 4.1	△ 8.6	△ 1.8
2020年 1~3月	△ 4.0	△ 22.0	0.8	△ 22.7	△ 22.8	1.0	△ 7.7	△ 3.5	△ 16.4	2.5
2019年 3月	0.2	△ 1.3	0.6	△ 0.4	2.4	0.5	△ 0.9	0.9	△ 1.5	2.2
4月	△ 0.7	△ 3.2	△ 0.1	△ 5.3	△ 6.3	0.6	△ 1.4	△ 1.3	△ 2.1	△ 0.9
5月	0.6	△ 0.7	0.9	△ 0.4	△ 0.4	0.6	1.5	△ 0.2	△ 1.8	0.6
6月	1.1	△ 2.2	2.0	△ 2.5	△ 0.1	1.7	1.6	△ 0.3	△ 2.1	0.6
7月	△ 3.2	△ 5.2	△ 2.7	△ 7.9	△ 8.8	△ 2.3	△ 2.8	△ 4.4	△ 3.6	△ 4.9
8月	0.1	△ 2.4	0.7	2.7	△ 5.6	△ 0.2	1.3	0.9	1.4	0.7
9月	9.0	26.5	5.0	29.6	31.5	1.0	26.5	10.5	22.2	5.4
10月	△ 6.3	△ 14.4	△ 4.1	△ 18.1	△ 21.2	△ 1.7	△ 13.3	△ 8.1	△ 17.2	△ 3.7
11月	△ 2.2	△ 6.5	△ 1.0	△ 7.4	△ 4.3	△ 0.1	△ 6.2	△ 2.0	△ 5.8	0.1
12月	△ 2.3	△ 3.8	△ 1.9	△ 8.1	△ 9.1	△ 0.8	△ 3.6	△ 2.8	△ 4.7	△ 1.8
2020年 1月	△ 0.6	△ 2.4	△ 0.1	△ 3.0	△ 2.8	△ 0.2	△ 0.2	△ 1.6	△ 3.3	△ 0.8
2月	△ 2.2	△ 22.0	3.1	△ 22.1	△ 22.8	2.3	△ 5.9	0.3	△ 11.8	6.0
p 3月	△ 8.9	△ 42.4	△ 0.3	△ 42.3	△ 44.1	1.0	△ 16.2	△ 8.8	△ 32.6	2.6

(注)1 経済産業省、北海道経済産業局調べ。全国は確定値。

2 2020年3月に調査対象事業所の見直しを行ったため、これに関わる前年(同期・同月)増減率は、ギャップを調整するリンク係数で処理した数値で計算。

■ コンビニエンスストア販売額

年 月	北 海 道				全 国			
	販売額等		総店舗数		販売額等		総店舗数	
	(億円)	前年(同期・ 同月)比 (%)	(店)	前年(同期・ 同月)比 (%)	(億円)	前年(同期・ 同月)比 (%)	(店)	前年(同期・ 同月)比 (%)
2017年 年計	5,628	1.9	2,976	2.4	117,451	2.4	56,374	1.0
2018年 年計	5,710	1.5	3,019	1.4	119,780	2.0	56,574	0.4
2019年 年計	5,826	2.0	3,007	0.4	121,841	1.7	56,502	△ 0.1
2019年 1～3月	1,349	1.8	3,010	1.0	28,692	2.6	56,586	0.4
4～6月	1,445	2.5	3,015	0.5	30,352	2.3	56,485	0.3
7～9月	1,557	1.4	3,016	0.2	31,912	0.1	56,575	0.5
10～12月	1,475	2.5	3,007	△ 0.4	30,885	2.0	56,502	△ 0.1
2020年 1～3月	1,348	△ 0.1	2,993	△ 0.6	28,599	△ 0.3	56,334	△ 0.4
2018年 3月	464	2.5	2,981	2.2	9,969	2.8	56,344	0.3
2019年 3月	468	0.7	3,010	1.0	10,126	1.6	56,586	0.4
4月	466	2.8	3,007	0.6	9,977	2.6	56,599	0.4
5月	492	3.5	3,010	0.6	10,258	2.8	56,473	0.2
6月	488	1.1	3,015	0.5	10,116	1.4	56,485	0.3
7月	527	0.1	3,021	0.7	10,760	△ 1.3	56,552	0.3
8月	535	2.9	3,021	0.5	10,950	1.9	56,647	0.6
9月	495	1.2	3,016	0.2	10,203	△ 0.2	56,575	0.5
10月	493	4.7	3,017	0.3	10,314	3.3	56,575	0.3
11月	469	1.7	3,013	△ 0.1	9,938	2.3	56,567	0.1
12月	512	1.0	3,007	△ 0.4	10,633	0.6	56,502	△ 0.1
2020年 1月	461	1.4	3,004	△ 0.5	9,714	1.6	56,500	△ 0.2
2月	442	3.4	2,997	△ 0.8	9,308	3.4	56,382	△ 0.8
3月	445	△ 4.9	2,993	△ 0.6	9,577	△ 5.4	56,334	△ 0.4

(注) 経済産業省調べ。

■ 専門量販店販売額

		北海道						全国						
		家電大型専門店		ドラッグストア		ホームセンター		家電大型専門店		ドラッグストア		ホームセンター		
		販売額 (億円)	総店舗数 (店)	販売額 (億円)	総店舗数 (店)	販売額 (億円)	総店舗数 (店)	販売額 (億円)	総店舗数 (店)	販売額 (億円)	総店舗数 (店)	販売額 (億円)	総店舗数 (店)	
2017年	年計	1,412	90	2,526	679	1,300	205	43,115	2,529	60,580	15,049	32,942	4,304	
2018年	年計	1,437	91	2,624	692	1,337	209	43,912	2,498	63,644	15,660	32,853	4,346	
2019年	年計	1,505	92	2,783	701	1,329	212	45,454	2,547	68,356	16,422	32,748	4,357	
2019年	1~3月	381	91	674	693	254	209	11,223	2,496	16,105	15,859	7,134	4,338	
	4~6月	333	91	684	696	376	209	10,593	2,511	17,041	16,042	8,594	4,352	
	7~9月	449	91	724	699	356	212	13,316	2,515	18,128	16,169	8,636	4,353	
	10~12月	342	92	702	701	342	212	10,322	2,547	17,082	16,422	8,384	4,357	
2020年	1~3月	367	92	726	703	259	212	10,982	2,546	17,844	16,511	7,397	4,355	
2018年	3月	140	91	199	675	95	208	4,023	2,467	5,270	15,076	2,630	4,298	
2019年	3月	149	91	208	693	96	209	4,277	2,496	5,668	15,859	2,632	4,338	
	4月	107	91	224	695	122	209	3,364	2,503	5,580	15,944	2,870	4,345	
	5月	110	91	224	697	138	208	3,477	2,501	5,706	16,019	3,040	4,346	
	6月	116	91	236	696	117	209	3,752	2,511	5,755	16,042	2,684	4,352	
	7月	123	91	233	694	114	209	4,046	2,511	5,878	16,104	2,724	4,353	
	8月	142	91	243	697	117	211	4,116	2,516	5,881	16,144	2,866	4,351	
	9月	184	91	248	699	126	212	5,154	2,515	6,370	16,169	3,045	4,353	
	10月	88	91	250	696	103	212	2,659	2,520	5,420	16,241	2,550	4,356	
	11月	106	92	216	700	111	212	3,185	2,540	5,467	16,346	2,629	4,358	
	12月	148	92	236	701	128	212	4,478	2,547	6,195	16,422	3,205	4,357	
	2020年	1月	134	92	245	701	82	212	3,851	2,538	5,683	16,444	2,326	4,352
		2月	103	92	245	700	79	212	3,245	2,540	6,064	16,456	2,347	4,349
3月		130	92	236	703	98	212	3,885	2,546	6,097	16,511	2,723	4,355	

前年(同期・ 同月)比 (%)		北海道						全国						
		家電大型専門店		ドラッグストア		ホームセンター		家電大型専門店		ドラッグストア		ホームセンター		
		販売額	総店舗数	販売額	総店舗数	販売額	総店舗数	販売額	総店舗数	販売額	総店舗数	販売額	総店舗数	
2017年	年計	3.2	1.1	5.2	3.8	△ 0.1	3.5	3.1	2.3	5.4	5.0	△ 0.4	0.7	
2018年	年計	1.8	1.1	4.1	2.5	2.8	2.0	2.1	1.4	5.9	4.8	△ 0.3	1.0	
2019年	年計	4.7	1.1	6.0	1.3	△ 0.6	1.4	3.5	2.0	5.6	5.0	△ 0.3	0.3	
2019年	1~3月	3.4	0.0	5.4	2.7	1.3	0.5	2.7	1.2	5.0	5.4	△ 1.1	0.9	
	4~6月	4.2	1.1	5.5	3.0	1.9	0.5	5.2	1.3	5.1	5.1	△ 0.2	0.8	
	7~9月	23.8	0.0	6.9	2.3	2.9	1.4	16.8	1.3	9.7	4.8	4.6	0.7	
	10~12月	△ 11.5	1.1	6.4	1.3	△ 7.6	1.4	△ 10.3	2.0	2.7	5.0	△ 4.4	0.3	
2020年	1~3月	△ 3.9	1.1	7.8	1.4	2.2	1.4	△ 2.3	1.8	10.8	4.1	3.7	0.4	
2019年	3月	6.2	0.0	4.9	2.7	0.9	0.5	6.3	1.2	5.8	5.4	0.1	0.9	
	4月	△ 1.0	0.0	4.5	3.1	△ 1.0	0.5	0.9	1.3	3.5	5.4	△ 3.5	0.7	
	5月	6.1	1.1	6.3	3.1	4.4	0.0	7.3	1.2	6.0	5.4	3.0	0.6	
	6月	7.7	1.1	5.6	3.0	2.0	0.5	7.3	1.3	5.6	5.1	△ 0.1	0.8	
	7月	△ 4.3	0.0	4.2	2.2	△ 2.3	0.5	△ 10.4	1.3	2.0	5.2	△ 7.1	0.7	
	8月	24.5	0.0	4.7	2.7	4.3	1.0	17.6	1.4	6.4	5.2	4.7	0.8	
	9月	53.3	0.0	11.8	2.3	6.7	1.4	52.4	1.3	21.8	4.8	17.5	0.7	
	10月	△ 18.6	0.0	15.4	1.8	△ 10.9	1.9	△ 14.2	1.4	0.2	5.1	△ 7.1	0.7	
	11月	△ 7.8	1.1	△ 0.4	2.0	△ 5.0	1.4	△ 5.5	1.8	3.4	5.1	△ 2.1	0.5	
	12月	△ 9.4	1.1	4.3	1.3	△ 7.0	1.4	△ 11.2	2.0	4.4	5.0	△ 4.2	0.3	
	2020年	1月	2.9	1.1	1.7	1.3	△ 1.1	1.4	△ 0.3	2.1	6.3	5.0	△ 1.5	0.4
		2月	0.4	1.1	9.1	1.0	5.4	1.4	5.2	2.0	19.1	4.7	9.7	0.4
3月		△ 12.7	1.1	13.3	1.4	2.6	1.4	△ 9.5	1.8	7.6	4.1	3.5	0.4	

(注) 経済産業省調べ。

■ 新車登録台数(乗用車)

実数(台)		北海道				全国				
		乗用車計	普通車	小型車	軽自動車	乗用車計	普通車	小型車	軽自動車	
2017年	年計	184,266	62,083	65,425	56,758	4,381,166	1,548,534	1,389,258	1,443,374	
2018年	年計	180,201	62,081	60,694	57,426	4,385,674	1,581,328	1,308,639	1,495,707	
2019年	年計	175,217	61,424	58,157	55,636	4,295,825	1,585,030	1,231,589	1,479,206	
2019年	1~3月	49,093	17,854	15,143	16,096	1,275,158	469,288	365,533	440,337	
	4~6月	47,041	15,949	16,810	14,282	1,008,303	365,526	293,713	349,064	
	7~9月	48,009	16,617	16,008	15,384	1,153,929	432,252	326,553	395,124	
	10~12月	31,074	11,004	10,196	9,874	858,435	317,964	245,790	294,681	
2020年	1~3月	44,137	15,192	14,624	14,321	1,146,163	398,964	346,586	400,613	
2018年	3月	25,284	10,261	7,403	7,620	562,067	216,611	161,830	183,626	
2019年	3月	23,934	9,083	7,483	7,368	532,024	204,334	152,438	175,252	
	4月	15,645	5,035	5,924	4,686	314,723	107,139	92,221	115,363	
	5月	14,458	4,880	4,773	4,805	326,979	119,166	93,031	114,782	
	6月	16,938	6,034	6,113	4,791	366,601	139,221	108,461	118,919	
	7月	16,593	5,620	6,285	4,688	378,908	140,529	117,107	121,272	
	8月	12,856	4,415	4,064	4,377	316,972	114,284	87,412	115,276	
	9月	18,560	6,582	5,659	6,319	458,049	177,439	122,034	158,576	
	10月	9,982	3,398	3,126	3,458	259,464	91,948	72,269	95,247	
	11月	11,349	3,731	3,965	3,653	315,229	113,416	91,892	109,921	
	12月	9,743	3,875	3,105	2,763	283,742	112,600	81,629	89,513	
	2020年	1月	10,278	3,451	3,308	3,519	300,758	106,937	85,447	108,374
		2月	12,575	4,196	4,211	4,168	361,437	123,464	109,076	128,897
3月		21,284	7,545	7,105	6,634	483,968	168,563	152,063	163,342	

前年(同期・同月)比 (%)		北海道				全国				
		乗用車計	普通車	小型車	軽自動車	乗用車計	普通車	小型車	軽自動車	
2017年	年計	7.0	3.2	10.4	7.5	5.8	3.9	6.5	7.3	
2018年	年計	△ 2.2	△ 0.0	△ 7.2	1.2	0.1	2.1	△ 5.8	3.6	
2019年	年計	△ 2.8	△ 1.1	△ 4.2	△ 3.1	△ 2.0	0.2	△ 5.9	△ 1.1	
2019年	1~3月	△ 3.0	△ 5.5	△ 0.2	△ 2.6	△ 2.1	△ 0.6	△ 3.9	△ 2.2	
	4~6月	1.4	9.0	△ 3.9	0.2	2.2	6.8	△ 3.6	2.7	
	7~9月	5.8	7.5	1.9	8.1	7.4	11.1	2.0	8.3	
	10~12月	△ 17.8	△ 16.0	△ 17.2	△ 20.4	△ 16.0	△ 15.8	△ 19.0	△ 13.5	
2020年	1~3月	△ 10.1	△ 14.9	△ 3.4	△ 11.0	△ 10.1	△ 15.0	△ 5.2	△ 9.0	
2019年	3月	△ 5.3	△ 11.5	1.1	△ 3.3	△ 5.3	△ 5.7	△ 5.8	△ 4.6	
	4月	9.0	15.9	7.4	4.3	3.3	10.9	△ 4.6	3.5	
	5月	1.1	7.6	△ 9.9	7.6	6.4	10.1	△ 0.5	8.6	
	6月	△ 4.5	4.9	△ 8.5	△ 9.5	△ 2.2	1.4	△ 5.3	△ 3.2	
	7月	△ 3.2	△ 1.1	△ 3.0	△ 5.9	2.9	10.4	△ 0.2	△ 2.1	
	8月	1.0	0.9	△ 7.5	10.7	4.9	3.9	△ 3.0	13.0	
	9月	19.5	21.9	17.2	19.2	13.5	16.8	8.2	14.1	
	10月	△ 26.9	△ 25.6	△ 30.5	△ 24.5	△ 25.1	△ 25.3	△ 30.2	△ 20.4	
	11月	△ 14.7	△ 20.7	△ 7.7	△ 15.0	△ 11.6	△ 14.9	△ 14.1	△ 5.6	
	12月	△ 10.4	1.5	△ 11.8	△ 21.7	△ 11.1	△ 7.3	△ 12.3	△ 14.4	
	2020年	1月	△ 9.0	△ 10.2	△ 5.7	△ 10.7	△ 12.1	△ 10.8	△ 12.4	△ 13.1
		2月	△ 9.3	△ 14.8	1.4	△ 13.0	△ 9.9	△ 14.9	△ 5.6	△ 8.2
3月		△ 11.1	△ 16.9	△ 5.1	△ 10.0	△ 9.0	△ 17.5	△ 0.2	△ 6.8	

(注)(一社)日本自動車販売協会連合会、(一社)全国軽自動車協会連合会調べ。登録ナンバー別。

■ 新設住宅着工戸数(総戸数)

実数(戸)	北海道							全国					
	総戸数	持家	貸家	分譲住宅			総戸数	持家	貸家	分譲住宅			
				うちマンション	うち一戸建	うちマンション				うち一戸建			
2017年 年計	37,441	11,414	21,430	4,129	1,941	2,119	964,641	284,283	419,397	255,191	114,830	138,189	
2018年 年計	35,888	11,400	20,099	4,010	1,697	2,303	942,370	283,235	396,404	255,263	110,510	142,393	
2019年 年計	32,624	11,916	15,656	4,678	2,073	2,595	905,123	288,738	342,289	267,696	117,803	147,522	
2019年 1~3月	5,470	2,093	2,560	769	251	516	215,611	65,321	81,110	67,402	31,830	34,772	
4~6月	10,155	3,746	5,002	1,289	649	640	233,511	78,656	86,320	66,498	28,242	37,693	
7~9月	9,368	3,171	4,592	1,443	815	628	233,181	74,317	89,052	68,488	30,781	37,199	
10~12月	7,631	2,906	3,502	1,177	358	811	222,820	70,444	85,807	65,308	26,950	37,858	
2020年 1~3月	5,332	1,998	2,529	798	226	570	194,175	59,921	73,330	59,438	25,642	33,404	
2018年 3月	2,813	700	1,736	372	204	168	69,616	20,576	29,750	19,019	7,865	10,957	
2019年 3月	2,443	827	1,216	395	246	149	76,558	22,404	28,413	25,301	13,330	11,738	
4月	3,311	1,165	1,790	312	98	214	79,389	25,436	29,511	23,411	10,480	12,698	
5月	2,979	1,221	1,504	233	40	193	72,581	24,826	26,164	21,217	9,165	11,899	
6月	3,865	1,360	1,708	744	511	233	81,541	28,394	30,645	21,870	8,597	13,096	
7月	3,443	1,158	1,625	581	371	210	79,232	26,282	30,383	21,942	8,600	13,074	
8月	3,186	969	1,581	584	376	208	76,034	24,027	29,255	22,517	10,159	12,236	
9月	2,739	1,044	1,386	278	68	210	77,915	24,008	29,414	24,029	12,022	11,889	
10月	2,629	1,043	1,125	434	211	215	77,123	24,495	29,417	22,896	9,998	12,726	
11月	2,573	1,075	1,098	387	82	305	73,523	23,655	28,779	20,819	7,995	12,705	
12月	2,429	788	1,279	356	65	291	72,174	22,294	27,611	21,593	8,957	12,427	
2020年 1月	1,241	478	448	314	170	144	60,341	18,037	24,147	17,856	6,789	10,881	
2月	1,739	629	886	222	0	220	63,105	19,557	22,638	20,362	9,353	10,907	
3月	2,352	891	1,195	262	56	206	70,729	22,327	26,545	21,220	9,500	11,616	

前年(同期・同月)比 (%)	北海道							全国					
	総戸数	持家	貸家	分譲住宅			総戸数	持家	貸家	分譲住宅			
				うちマンション	うち一戸建	うちマンション				うち一戸建			
2017年 年計	1.3	1.7	△ 0.5	6.6	3.4	8.9	△ 0.3	△ 2.7	0.2	1.9	0.2	3.3	
2018年 年計	△ 4.1	△ 0.1	△ 6.2	△ 2.9	△ 12.6	8.7	△ 2.3	△ 0.4	△ 5.5	0.0	△ 3.8	3.0	
2019年 年計	△ 9.1	4.5	△ 22.1	16.7	22.2	12.7	△ 4.0	1.9	△ 13.7	4.9	6.6	3.6	
2019年 1~3月	△ 2.3	19.4	△ 18.1	8.0	23.0	1.6	5.2	7.4	△ 7.2	21.5	40.5	7.8	
4~6月	△ 3.9	11.2	△ 18.9	44.2	102.2	12.3	△ 4.7	9.6	△ 14.9	△ 3.8	△ 13.0	4.2	
7~9月	△ 7.4	△ 1.0	△ 16.5	17.2	18.6	15.9	△ 5.4	△ 0.6	△ 16.5	8.2	14.9	3.8	
10~12月	△ 20.6	△ 5.5	△ 34.0	0.3	△ 26.2	18.7	△ 9.4	△ 7.2	△ 15.0	△ 3.1	△ 5.8	△ 0.7	
1~3月	△ 2.5	△ 4.5	△ 1.2	3.8	△ 10.0	10.5	△ 9.9	△ 8.3	△ 9.6	△ 11.8	△ 19.4	△ 3.9	
2019年 3月	△ 13.2	18.1	△ 30.0	6.2	20.6	△ 11.3	10.0	8.9	△ 4.5	33.0	69.5	7.1	
4月	△ 16.5	5.0	△ 25.0	△ 16.1	△ 48.7	18.2	△ 5.7	9.2	△ 16.7	△ 6.0	△ 15.1	3.0	
5月	△ 9.2	22.2	△ 23.3	△ 21.5	△ 69.2	15.6	△ 8.7	6.5	△ 15.8	△ 11.4	△ 22.7	△ 0.4	
6月	16.5	8.0	△ 6.2	230.7	全増	5.0	0.3	12.9	△ 12.2	7.8	4.2	10.0	
7月	△ 2.8	△ 0.2	△ 17.6	50.9	97.3	6.6	△ 4.1	3.3	△ 15.2	5.1	△ 1.1	8.9	
8月	△ 6.9	△ 11.2	△ 11.8	25.9	30.6	19.5	△ 7.1	△ 1.6	△ 17.5	5.6	11.1	2.4	
9月	△ 13.1	9.5	△ 20.1	△ 27.2	△ 67.8	22.8	△ 4.9	△ 3.5	△ 16.8	14.1	34.6	0.1	
10月	△ 31.6	△ 6.2	△ 46.4	△ 27.3	△ 45.8	3.4	△ 7.4	△ 5.6	△ 16.5	7.0	16.2	1.4	
11月	△ 19.1	5.7	△ 41.4	34.8	36.7	37.4	△ 12.7	△ 7.3	△ 17.5	△ 10.3	△ 23.6	1.1	
12月	△ 6.0	△ 16.7	△ 4.1	23.2	80.6	15.0	△ 7.9	△ 8.7	△ 10.3	△ 5.1	△ 6.2	△ 4.5	
2020年 1月	△ 15.3	△ 21.4	△ 33.1	67.0	全増	△ 23.4	△ 10.1	△ 13.8	△ 2.5	△ 14.6	△ 27.5	△ 2.8	
2月	11.4	△ 4.4	31.5	19.4	△ 100.0	22.9	△ 12.3	△ 11.1	△ 18.9	△ 3.9	2.4	△ 7.9	
3月	△ 3.7	7.7	△ 1.7	△ 33.7	△ 77.2	38.3	△ 7.6	△ 0.3	△ 6.6	△ 16.1	△ 28.7	△ 1.0	

(注)国土交通省住宅局調べ。

■ 公共工事請負金額

実数(億円)	北海道建設業信用保証(株)が保証した工事請負金額							北海道	全国
	合計 ※注1	発注者別内訳(道内計)					道外	総額 ※注2	総額
		国	道	市町村	独立行政法人	地方公社・ その他			
2017年度 年度計	9,413	2,896	2,324	2,729	475	322	667	8,831	139,081
2018年度 年度計	9,196	2,639	2,473	2,418	687	247	731	8,573	140,680
2019年度 年度計	10,077	3,246	2,594	2,623	675	338	600	9,562	150,254
2019年 1~3月	1,467	471	669	124	39	13	151	1,346	26,408
4~6月	4,832	1,599	1,030	1,343	573	105	181	4,681	51,012
7~9月	2,710	849	675	871	34	150	132	2,609	40,336
10~12月	1,079	262	344	294	33	31	115	980	30,629
2020年 1~3月	1,456	536	546	115	35	52	172	1,292	28,279
2018年 4月	1,684	602	187	431	290	65	110	1,594	21,777
2019年 4月	1,664	406	196	535	412	20	95	1,573	22,329
5月	1,743	735	383	394	144	48	39	1,719	14,204
6月	1,426	458	451	414	18	37	48	1,389	14,479
7月	1,398	474	320	422	27	109	46	1,367	16,091
8月	770	237	199	267	4	26	37	739	11,493
9月	542	138	156	182	2	16	49	503	12,751
10月	573	139	171	195	12	13	42	545	13,480
11月	347	103	111	66	0	15	51	297	9,110
12月	160	20	62	32	21	3	22	138	8,038
2020年 1月	141	19	37	21	7	20	36	106	6,415
2月	259	85	40	24	22	17	71	193	6,994
3月	1,056	431	468	70	6	15	65	993	14,870
4月	2,212	435	293	705	618	39	121	2,104	23,054
前年(同期・ 同月)比 (%)	北海道建設業信用保証(株)が保証した工事請負金額							北海道	全国
	合計	発注者別内訳(道内計)					道外	総額	総額
		国	道	市町村	独立行政法人	地方公社・ その他			
2017年度 年度計	△ 1.2	△ 10.8	2.1	6.5	0.6	△ 62.4	-	0.6	△ 4.3
2018年度 年度計	△ 2.3	△ 8.9	6.4	△ 11.4	44.8	△ 23.2	9.5	△ 2.9	1.1
2019年度 年度計	9.6	23.0	4.9	8.4	△ 1.7	36.6	△ 17.8	11.5	6.8
2019年 1~3月	2.2	△ 15.3	27.8	△ 4.6	△ 24.5	△ 50.2	1.1	2.6	5.9
4~6月	4.5	11.0	12.5	8.1	△ 0.3	△ 23.6	△ 42.0	7.2	4.2
7~9月	29.0	68.2	13.0	15.7	△ 17.2	134.6	△ 6.6	31.9	12.2
10~12月	7.5	18.2	18.0	△ 1.5	1.2	△ 7.5	△ 8.9	11.1	4.4
2020年 1~3月	△ 0.8	13.7	△ 18.5	△ 7.8	△ 9.7	314.9	14.3	△ 4.0	7.1
2020年 4月	△ 1.2	△ 32.5	4.5	24.1	42.0	△ 69.7	△ 13.4	△ 1.3	2.5
5月	9.6	52.4	△ 6.4	15.0	△ 38.7	0.2	△ 47.7	10.9	10.5
6月	5.7	28.2	41.3	△ 11.8	△ 65.0	50.6	△ 63.1	13.5	1.0
7月	51.2	87.6	30.8	21.5	140.0	545.1	△ 10.2	54.5	28.5
8月	11.6	49.2	△ 1.0	9.0	△ 86.2	△ 18.1	48.0	10.7	2.2
9月	11.6	48.3	3.0	13.2	338.0	△ 0.1	△ 24.7	18.4	4.6
10月	10.2	24.1	24.5	8.9	△ 22.4	3.6	△ 32.9	18.6	5.1
11月	23.7	33.4	38.6	△ 17.8	△ 100.0	△ 21.9	286.1	10.9	11.3
12月	△ 21.7	△ 38.9	△ 16.3	△ 15.6	180.4	71.0	△ 56.8	△ 10.8	△ 3.6
2020年 1月	35.2	△ 9.1	13.8	31.2	67.1	782.8	29.0	14.5	9.6
2月	50.9	41.8	△ 10.6	53.8	0.8	936.0	157.1	27.8	△ 5.4
3月	△ 11.4	10.5	△ 20.9	△ 24.7	△ 52.1	74.1	△ 31.4	△ 9.9	12.9
4月	33.0	7.1	49.6	31.7	50.1	100.9	27.8	33.7	3.2

(注) 1 北海道建設業信用保証(株)調べ。

2 「北海道総額」は、道内工事に係る北海道建設業信用保証(株)、東日本建設業保証(株)、西日本建設業保証(株)の前払金保証実績。

3 四捨五入の関係から合計と内訳が一致しない場合がある。

■ 観光(来道者数)

実数(人)	来道者数				来道外国人数
	総数	航空機	JR	フェリー	総数
2017年 年計	13,724,433	11,895,791	927,600	901,042	1,642,813
2018年 年計	13,464,902	11,737,996	837,000	889,906	1,829,621
2019年 年計	14,082,305	12,255,170	868,400	958,735	1,861,336
2019年 1~3月	3,129,535	2,824,329	159,800	145,406	565,860
4~6月	3,442,570	2,933,575	238,100	270,895	441,699
7~9月	4,173,025	3,538,002	274,000	361,023	440,301
10~12月	3,337,175	2,959,264	196,500	181,411	413,476
2020年 1~3月	2,313,967	2,079,461	111,600	122,906	288,076
2018年 3月	1,089,643	980,127	52,400	57,116	142,885
2019年 3月	1,129,310	1,009,767	58,400	61,143	149,716
4月	1,036,965	870,330	71,800	94,835	126,833
5月	1,195,801	1,014,758	82,300	98,743	148,646
6月	1,209,804	1,048,487	84,000	77,317	166,220
7月	1,299,019	1,110,237	76,200	112,582	201,458
8月	1,530,883	1,267,952	104,100	158,831	142,800
9月	1,343,123	1,159,813	93,700	89,610	96,043
10月	1,176,985	1,036,934	71,000	69,051	112,427
11月	1,088,199	973,424	59,800	54,975	109,254
12月	1,071,991	948,906	65,700	57,385	191,795
2020年 1月	1,008,092	914,102	50,300	43,690	191,407
2月	921,864	838,754	44,300	38,810	93,519
3月	383,942	326,536	17,000	40,406	p 3,150

前年(同期・同月)比(%)	来道者数				来道外国人数
	総数	航空機	JR	フェリー	前年同月比
2017年 年計	2.5	4.5	△ 18.5	4.1	21.6
2018年 年計	△ 1.9	△ 1.3	△ 9.8	△ 1.2	11.4
2019年 年計	4.6	4.4	3.8	7.7	1.7
2019年 1~3月	2.7	2.3	5.4	7.1	10.6
4~6月	3.8	2.7	4.2	17.9	9.7
7~9月	8.4	9.2	3.7	4.3	△ 6.0
10~12月	2.6	2.7	2.0	1.8	△ 7.4
2020年 1~3月	△ 26.1	△ 26.4	△ 30.2	△ 15.5	△ 49.1
2019年 3月	3.6	3.0	11.5	7.1	4.8
4月	4.7	1.8	13.1	30.7	6.5
5月	7.1	5.9	4.3	24.3	10.4
6月	0.2	0.4	△ 2.4	△ 0.5	11.5
7月	△ 0.1	△ 0.1	△ 6.4	5.4	1.9
8月	△ 0.1	0.8	△ 10.8	0.5	△ 20.4
9月	32.0	33.3	41.5	10.2	5.4
10月	4.0	3.6	8.4	5.1	△ 6.7
11月	3.3	3.7	0.8	△ 0.2	△ 4.9
12月	0.5	0.9	△ 3.1	△ 0.1	△ 9.3
2020年 1月	0.4	0.5	0.0	△ 0.1	△ 9.8
2月	△ 7.5	△ 7.3	△ 13.3	△ 4.3	△ 54.1
3月	△ 66.0	△ 67.7	△ 70.9	△ 33.9	p△ 97.9

(注) 1 (公社)北海道観光振興機構取りまとめ。(確報値)

2 来道者数は、各輸送機関の道内への下り便利用客数。

3 来道外国人数は、法務省入国管理局調べ。(速報値)

■ 輸出入

実数(億円)	北海道							全国		
	輸 出 額							輸入額	輸出額	輸入額
	総数	食料品及 び動物	化学製品	鉄鋼	一般機械	輸送用 機器	その他			
2017年 年計	3,920	678	636	471	440	817	877	12,058	782,865	753,792
2018年 年計	3,970	788	693	461	465	643	921	14,709	814,788	827,033
2019年 年計	3,121	681	141	392	429	529	949	12,532	769,317	785,996
2019年 1~3月	810	127	107	123	97	154	201	3,337	191,620	197,400
4~6月	700	149	18	80	112	148	193	3,305	190,872	194,055
7~9月	816	181	7	79	95	107	348	2,725	191,512	196,863
10~12月	795	225	10	109	125	120	207	3,166	195,313	197,677
2020年 1~3月	679	113	7	125	91	121	221	2,974	181,106	183,115
2018年 3月	342	75	48	42	35	61	82	1,241	73,821	65,979
2019年 3月	282	52	23	53	39	56	59	966	72,021	66,849
4月	273	50	11	34	45	65	68	1,345	66,643	66,053
5月	183	42	3	23	34	29	52	1,161	58,378	68,032
6月	244	57	3	23	34	54	74	799	65,851	59,970
7月	385	74	2	31	34	29	214	1,000	66,435	68,973
8月	225	55	2	23	27	51	67	962	61,387	62,909
9月	207	51	2	25	34	27	67	763	63,690	64,981
10月	268	76	6	27	39	52	68	926	65,762	65,650
11月	258	72	2	43	41	34	64	1,082	63,790	64,674
12月	269	76	2	39	44	34	74	1,158	65,761	67,353
2020年 1月	189	30	1	20	30	42	66	1,169	54,312	67,463
2月	249	37	3	70	27	31	82	945	63,213	52,125
p 3月	240	47	3	35	34	49	74	860	63,581	63,526

前年(同期・ 同月)比 (%)	北海道							全国		
	輸 出 額							輸入額	輸出額	輸入額
	総数	食料品及 び動物	化学製品	鉄鋼	一般機械	輸送用 機器	その他			
2017年 年計	5.7	△ 3.7	65.8	10.6	△ 8.0	△ 18.0	21.7	33.2	11.8	14.1
2018年 年計	1.3	16.1	8.9	△ 2.1	5.5	△ 21.3	5.1	22.0	4.1	9.7
2019年 年計	△ 21.4	△ 13.5	△ 79.6	△ 14.9	△ 7.6	△ 17.7	3.0	△ 14.8	△ 5.6	△ 5.0
2019年 1~3月	△ 13.6	△ 19.1	△ 35.6	20.2	△ 9.5	△ 9.9	△ 13.7	△ 10.2	△ 3.9	△ 1.9
4~6月	△ 30.7	△ 31.0	△ 85.9	△ 30.6	△ 18.1	△ 23.1	△ 13.3	3.9	△ 5.5	△ 0.1
7~9月	△ 17.9	△ 2.1	△ 96.6	△ 44.5	△ 4.2	△ 26.6	59.3	△ 21.4	△ 5.0	△ 4.9
10~12月	△ 22.7	△ 2.4	△ 95.1	9.5	3.1	△ 10.3	△ 16.4	△ 27.1	△ 7.8	△ 11.9
2020年 1~3月	△ 16.2	△ 11.0	△ 93.3	1.5	△ 6.5	△ 21.5	10.2	△ 10.9	△ 5.5	△ 7.2
2019年 3月	△ 17.4	△ 31.0	△ 52.6	27.0	14.2	△ 8.3	△ 27.6	△ 22.1	△ 2.4	1.3
4月	△ 34.0	△ 48.2	△ 81.4	△ 36.0	△ 13.4	△ 11.1	△ 13.3	24.5	△ 2.3	6.5
5月	△ 38.4	△ 36.6	△ 91.6	4.5	△ 17.4	△ 47.4	△ 28.9	△ 9.9	△ 7.7	△ 1.5
6月	△ 18.3	7.2	△ 87.3	△ 42.6	△ 24.2	△ 15.9	2.7	△ 1.7	△ 6.6	△ 5.2
7月	20.7	4.0	△ 95.8	△ 14.3	1.5	△ 41.6	202.5	△ 1.4	△ 1.5	△ 1.1
8月	△ 42.4	△ 3.9	△ 96.8	△ 71.2	△ 30.5	△ 15.6	△ 16.5	△ 39.1	△ 8.2	△ 11.8
9月	△ 27.4	△ 8.0	△ 97.0	△ 3.6	26.9	△ 24.3	△ 0.8	△ 12.7	△ 5.2	△ 1.4
10月	△ 23.9	△ 4.6	△ 90.5	△ 22.2	△ 28.5	21.6	△ 16.6	△ 20.1	△ 9.2	△ 14.7
11月	△ 30.8	1.3	△ 97.4	39.3	27.2	△ 41.7	△ 31.1	△ 21.2	△ 7.9	△ 15.6
12月	△ 11.6	△ 3.7	△ 96.6	13.9	31.3	4.7	2.8	△ 36.1	△ 6.3	△ 4.8
2020年 1月	△ 25.7	△ 5.9	△ 97.2	△ 22.8	14.9	△ 38.8	7.6	△ 4.6	△ 2.6	△ 3.6
2月	△ 8.7	△ 16.2	△ 92.2	61.1	△ 14.6	2.4	1.2	△ 17.5	△ 1.0	△ 13.9
p 3月	△ 14.8	△ 9.8	△ 88.5	△ 34.8	△ 14.2	△ 13.3	25.1	△ 10.9	△ 11.7	△ 5.0

(注) 1 函館税関及び財務省調べ。全国輸出額は確報値。

2 輸出額における月ごとの「品目」については、速報値。

■ 企業倒産件数・負債総額

実数	北海道							全国	
	件数(件)						負債総額 (百万円)	総件数 (件)	負債総額 (億円)
	総件数	建設業	製造業	卸・小売業	サービス業	その他			
2017年 年計	277	61	25	79	76	36	70,541	8,405	31,676
2018年 年計	231	39	20	85	65	22	29,251	8,235	14,855
2019年 年計	212	40	20	60	65	27	34,065	8,383	14,232
2019年 1~3月	58	16	8	12	15	7	6,108	1,916	4,605
4~6月	64	10	6	23	18	7	10,398	2,074	3,013
7~9月	47	6	3	14	19	5	9,133	2,182	2,935
10~12月	43	8	3	11	13	8	8,426	2,211	3,679
2020年 1~3月	53	7	7	13	17	9	9,513	2,164	3,019
2018年 4月	16	5	3	5	3	0	1,520	650	955
2019年 4月	16	2	2	5	5	2	1,712	645	1,069
5月	23	4	1	7	7	4	5,157	695	1,075
6月	25	4	3	11	6	1	3,529	734	870
7月	15	2	1	5	7	0	3,558	802	934
8月	21	3	2	7	6	3	3,025	678	871
9月	11	1	0	2	6	2	2,550	702	1,130
10月	12	1	2	3	2	4	2,273	780	886
11月	14	4	1	1	6	2	1,982	727	1,225
12月	17	3	0	7	5	2	4,171	704	1,569
2020年 1月	21	4	3	6	5	3	5,175	773	1,247
2月	16	1	3	5	6	1	2,118	651	713
3月	16	2	1	2	6	5	2,220	740	1,059
4月	25	6	3	5	8	3	3,346	743	1,450

前年(同期・同月)比(%)	北海道							全国	
	件数						負債総額	総件数	負債総額
	総件数	建設業	製造業	卸・小売業	サービス業	その他			
2017年 年計	3.4	5.2	4.2	△ 20.2	61.7	△ 10.0	11.6	△ 0.5	57.9
2018年 年計	△ 16.6	△ 36.1	△ 20.0	7.6	△ 14.5	△ 38.9	△ 58.5	△ 2.0	△ 53.1
2019年 年計	△ 8.2	2.6	0.0	△ 29.4	0.0	22.7	16.5	1.8	△ 4.2
2019年 1~3月	△ 10.8	23.1	100.0	△ 55.6	15.4	△ 12.5	△ 49.0	△ 6.1	40.7
4~6月	3.2	42.9	△ 33.3	△ 4.2	0.0	75.0	74.3	△ 1.6	△ 28.1
7~9月	△ 11.3	△ 40.0	△ 40.0	△ 6.7	5.6	0.0	68.8	8.2	△ 29.8
10~12月	△ 15.7	△ 11.1	50.0	△ 42.1	△ 18.8	60.0	42.7	6.8	14.7
2020年 1~3月	△ 8.6	△ 56.3	△ 12.5	8.3	13.3	28.6	55.7	12.9	△ 34.4
2019年 4月	0.0	△ 60.0	△ 33.3	0.0	66.7	全増	12.6	△ 0.8	11.9
5月	△ 14.8	300.0	△ 75.0	△ 50.0	40.0	33.3	111.2	△ 9.4	2.9
6月	31.6	300.0	50.0	120.0	△ 40.0	0.0	76.0	6.4	△ 60.3
7月	△ 16.7	△ 33.3	全増	△ 16.7	△ 12.5	△ 100.0	128.8	14.2	△ 17.1
8月	16.7	0.0	△ 33.3	40.0	50.0	0.0	93.5	△ 2.3	△ 28.1
9月	△ 35.3	△ 75.0	全減	△ 50.0	0.0	100.0	11.3	13.0	△ 38.6
10月	△ 20.0	△ 75.0	0.0	△ 50.0	△ 33.3	全増	△ 5.2	6.8	△ 24.6
11月	△ 22.2	100.0	全増	△ 85.7	△ 14.3	0.0	△ 0.9	1.3	0.9
12月	△ 5.6	0.0	0.0	16.7	△ 16.7	△ 33.3	177.0	13.2	91.7
2020年 1月	31.3	0.0	200.0	50.0	66.7	△ 25.0	318.4	16.1	△ 25.9
2月	0.0	△ 66.7	0.0	66.7	0.0	0.0	△ 17.1	10.7	△ 63.4
3月	△ 38.5	△ 77.8	△ 75.0	△ 60.0	0.0	150.0	△ 4.1	11.8	9.0
4月	56.3	200.0	50.0	0.0	60.0	50.0	95.4	15.2	35.6

(注)1 (株)東京商工リサーチ北海道支社調べ。2 負債総額1千万円以上。

■求人・求職

実数(人)	北海道						全国	
	新規			月間有効			新規	有効
	求職者数	求人数	求人倍率	求職者数	求人数	求人倍率	求人倍率	求人倍率
2017年 年計	232,386	388,751	1.67	82,439	89,626	1.09	2.02	1.35
2018年 年計	221,656	393,967	1.78	79,539	91,965	1.16	2.17	1.45
2019年 年計	213,245	397,568	1.86	77,392	93,393	1.21	2.21	1.45
2019年 1~3月	58,668	103,228	1.76	77,028	91,932	1.19	2.18	1.53
4~6月	60,583	100,907	1.67	83,673	95,029	1.14	1.96	1.37
7~9月	49,277	100,627	2.04	76,948	94,788	1.23	2.28	1.43
10~12月	44,717	92,806	2.08	71,919	91,824	1.28	2.48	1.49
2020年 1~3月	52,889	90,748	1.72	73,396	83,665	1.14	1.95	1.37
2018年 3月	21,147	34,248	1.62	82,970	94,543	1.14	2.00	1.46
2019年 3月	20,185	34,458	1.71	81,046	96,163	1.19	2.06	1.50
4月	25,148	35,963	1.43	85,553	95,890	1.12	1.69	1.38
5月	18,737	32,651	1.74	84,238	95,110	1.13	2.04	1.35
6月	16,698	32,293	1.93	81,227	94,086	1.16	2.24	1.37
7月	17,403	36,064	2.07	78,403	95,180	1.21	2.27	1.41
8月	16,108	31,737	1.97	76,771	93,870	1.22	2.39	1.44
9月	15,766	32,826	2.08	75,671	95,314	1.26	2.20	1.45
10月	17,108	36,703	2.15	75,296	95,498	1.27	2.38	1.45
11月	14,287	29,116	2.04	72,019	92,382	1.28	2.44	1.48
12月	13,322	26,987	2.03	68,442	87,593	1.28	2.68	1.53
2020年 1月	17,511	30,330	1.73	69,888	82,208	1.18	1.90	1.44
2月	16,508	30,347	1.84	72,627	83,944	1.16	2.09	1.38
3月	18,870	30,071	1.59	77,672	84,844	1.09	1.88	1.30

前年(同期・同月・同月差)比(%)	北海道						全国	
	新規			月間有効			新規	有効
	求職者数	求人数	求人倍率(前年差)	求職者数	求人数	求人倍率(前年差)	求人倍率(前年差)	求人倍率(前年差)
2017年 年計	△ 3.6	2.1	0.09	△ 3.3	2.7	0.07	0.19	0.13
2018年 年計	△ 4.6	1.3	0.11	△ 3.5	2.6	0.07	0.15	0.10
2019年 年計	△ 3.8	0.9	0.08	△ 2.7	1.6	0.05	0.04	0.00
2019年 1~3月	△ 2.8	1.6	0.08	△ 1.9	1.5	0.04	0.10	0.04
4~6月	△ 5.0	1.1	0.10	△ 3.1	2.1	0.06	0.05	0.02
7~9月	0.7	2.7	0.04	△ 1.7	2.1	0.04	△ 0.05	△ 0.03
10~12月	△ 7.9	△ 1.8	0.13	△ 4.1	0.5	0.06	0.04	△ 0.04
1~3月	△ 9.9	△ 12.1	△ 0.04	△ 4.7	△ 9.0	△ 0.05	△ 0.23	△ 0.16
2019年 3月	△ 4.5	0.6	0.09	△ 2.3	1.7	0.05	0.06	0.04
4月	△ 5.1	3.4	0.12	△ 2.5	2.5	0.05	0.07	0.03
5月	△ 7.3	△ 0.2	0.12	△ 3.5	2.0	0.06	0.10	0.02
6月	△ 2.1	△ 0.2	0.03	△ 3.3	1.8	0.06	△ 0.03	0.00
7月	1.5	4.6	0.06	△ 2.1	2.2	0.05	△ 0.06	△ 0.01
8月	△ 8.3	△ 2.0	0.13	△ 2.9	0.8	0.04	0.10	△ 0.02
9月	10.6	5.4	△ 0.11	△ 0.0	3.3	0.04	△ 0.17	△ 0.03
10月	△ 9.1	△ 0.1	0.20	△ 2.8	1.8	0.06	0.13	△ 0.04
11月	△ 14.4	△ 7.0	0.17	△ 4.7	△ 0.2	0.05	△ 0.01	△ 0.04
12月	2.2	1.8	0.00	△ 4.8	△ 0.3	0.06	△ 0.04	△ 0.04
2020年 1月	△ 6.8	△ 12.2	△ 0.11	△ 4.5	△ 6.6	△ 0.02	△ 0.33	△ 0.12
2月	△ 16.2	△ 11.3	0.10	△ 5.5	△ 8.3	△ 0.03	△ 0.16	△ 0.16
3月	△ 6.5	△ 12.7	△ 0.12	△ 4.2	△ 11.8	△ 0.10	△ 0.18	△ 0.20

(注) 1厚生労働省、北海道労働局調べ。2新規学卒を除きパートタイムを含む(常用、原数値)。

■ 失業

(単位: %、ポイント)

区分	労働力人口(北海道・万人)			完全失業率(北海道)		完全失業率(全国)			
	総数	就業者	完全失業者	実数	前年差	実数	前年差	完全失業者	
2016年	年平均	266	257	10	3.6	0.2	3.1	△ 0.3	208
2017年	年平均	266	258	9	3.3	△ 0.3	2.8	△ 0.3	190
2018年	年平均	271	263	8	2.9	△ 0.4	2.4	△ 0.4	166
2019年	年平均	273	266	7	2.6	△ 0.3	2.4	0.0	162
2016年	1～3月	259	249	10	3.8	0.0	3.2	△ 0.3	213
	4～6月	270	261	9	3.4	0.0	3.3	△ 0.1	217
	7～9月	272	262	11	3.9	0.6	3.1	△ 0.3	207
	10～12月	264	255	9	3.3	△ 0.1	2.9	△ 0.2	195
2017年	1～3月	259	249	10	3.8	0.0	2.9	△ 0.3	191
	4～6月	272	263	9	3.4	0.0	3.0	△ 0.3	200
	7～9月	269	260	9	3.2	△ 0.7	2.8	△ 0.3	190
	10～12月	266	258	8	2.9	△ 0.4	2.6	△ 0.3	178
2018年	1～3月	263	255	8	3.1	△ 0.7	2.5	△ 0.4	166
	4～6月	274	266	8	3.0	△ 0.4	2.5	△ 0.5	169
	7～9月	274	266	8	2.8	△ 0.4	2.5	△ 0.3	168
	10～12月	274	267	8	2.8	△ 0.1	2.4	△ 0.2	163
2019年	1～3月	266	258	7	2.8	△ 0.3	2.4	△ 0.1	165
	4～6月	269	261	8	3.0	0.0	2.4	△ 0.1	168
	7～9月	279	273	6	2.1	△ 0.7	2.3	△ 0.2	161
	10～12月	277	270	7	2.4	△ 0.4	2.2	△ 0.2	153
2020年	1～3月	266	259	7	2.5	△ 0.3	2.4	0.0	165

(注)総務省統計局調べ。

■ 消費者物価指数

指 数	北 海 道						全 国	
	総合	生鮮食品 を除く総合	うち 食料	うち 光熱・水道	うち 交通・通信	うち 教養娯楽	消費者 物価	国内 企業物価
2017年 年計	100.8	100.5	103.1	99.5	98.2	101.1	100.2	98.7
2018年 年計	102.5	102.1	104.9	106.6	100.3	101.5	101.0	101.3
2019年 年計	103.0	102.8	105.4	107.7	99.4	102.9	101.7	101.5
2019年 1~3月	102.4	102.1	104.9	108.1	99.4	101.4	101.3	101.2
4~6月	102.9	102.7	105.0	107.3	99.0	101.9	101.7	101.6
7~9月	102.8	102.8	105.1	107.4	98.7	103.2	101.6	101.0
2020年 1~3月	103.7	103.6	106.7	108.1	100.3	105.0	102.1	102.2
2018年 3月	102.1	101.4	105.5	104.5	100.0	100.8	101.0	100.6
2019年 3月	102.4	102.3	104.3	108.2	99.7	101.4	101.5	101.5
4月	102.9	102.8	105.0	107.5	99.4	101.4	101.8	101.9
5月	103.0	102.8	104.9	107.4	99.5	101.9	101.8	101.8
6月	102.7	102.6	105.1	107.1	98.2	102.3	101.6	101.2
7月	102.6	102.6	104.8	107.4	98.9	101.8	101.5	101.1
8月	102.8	102.7	104.9	107.2	98.9	104.6	101.7	100.9
9月	103.1	103.0	105.5	107.5	98.3	103.3	101.6	100.9
10月	103.4	103.4	106.1	107.3	100.0	105.4	102.0	102.1
11月	103.7	103.6	106.8	108.6	100.1	104.7	102.2	102.2
12月	103.9	103.7	107.1	108.4	100.7	104.8	102.2	102.3
2020年 1月	103.8	103.4	108.1	108.6	101.5	103.8	102.0	102.4
2月	103.6	103.4	107.3	109.4	101.1	103.4	101.9	102.0
3月	103.6	103.5	107.3	108.6	100.1	103.5	101.9	101.1

前年(同期・同 月)比(%)	北 海 道						全 国	
	総合	生鮮食品 を除く総合	うち 食料	うち 光熱・水道	うち 交通・通信	うち 教養娯楽	消費者 物価	国内 企業物価
2017年 年計	1.2	1.2	1.3	7.1	0.8	0.5	0.5	2.3
2018年 年計	1.7	1.6	1.7	7.1	2.1	0.4	0.8	2.6
2019年 年計	0.5	0.7	0.5	1.0	△ 0.9	1.4	0.7	0.2
2019年 1~3月	0.2	0.9	△ 1.7	4.2	△ 0.4	0.9	0.8	0.9
4~6月	0.7	0.7	1.1	1.5	△ 1.3	0.8	0.8	0.6
7~9月	0.2	0.5	0.4	△ 0.1	△ 1.9	0.3	0.5	△ 0.9
10~12月	0.7	0.7	2.1	△ 1.3	△ 0.2	3.5	0.6	0.3
2020年 1~3月	1.2	1.3	2.5	0.7	1.5	2.1	0.6	0.6
2019年 3月	0.4	0.8	△ 1.1	3.6	△ 0.3	0.6	0.8	1.3
4月	0.9	1.0	1.0	2.7	△ 0.7	0.9	0.9	1.3
5月	0.8	0.8	0.7	1.9	△ 0.6	1.0	0.8	0.7
6月	0.4	0.4	1.6	0.1	△ 2.5	0.5	0.6	△ 0.2
7月	0.3	0.4	1.0	0.0	△ 2.3	△ 0.3	0.6	△ 0.7
8月	0.2	0.5	0.3	△ 0.2	△ 1.8	0.2	0.5	△ 0.9
9月	0.2	0.5	△ 0.1	△ 0.3	△ 1.7	0.9	0.3	△ 1.1
10月	0.4	0.5	1.7	△ 1.6	△ 1.1	3.5	0.4	△ 0.3
11月	0.7	0.7	2.3	△ 1.7	△ 0.6	3.8	0.5	0.2
12月	1.1	1.1	2.3	△ 0.7	1.2	3.4	0.7	0.9
2020年 1月	1.3	1.3	2.3	0.4	2.4	3.0	0.8	1.5
2月	1.2	1.3	2.4	1.3	1.7	1.3	0.6	0.8
3月	1.2	1.1	2.9	0.4	0.5	2.1	0.4	△ 0.4

(注) 1 総務省及び日本銀行調べ。

2 消費者物価指数は平成27年=100。国内企業物価指数は平成27年=100。

3 全国消費者物価指数は、価格変動が大きい生鮮食品を除く総合。

■ 百貨店・スーパー販売額(全店ベース)

実数 (百万円)	北海道	札幌市		札幌市以外			
		百貨店	スーパー	百貨店	スーパー		
2017年 年計	959,308	511,271	165,675	345,596	448,037	35,309	412,727
2018年 年計	965,721	516,269	166,693	349,576	449,452	33,931	415,520
2019年 年計	961,866	518,027	167,018	351,008	443,818	30,528	413,290
2019年 1~3月	237,266	127,803	42,885	84,918	109,465	8,228	101,237
4~6月	232,047	124,645	38,073	86,572	107,408	6,964	100,444
7~9月	240,118	128,945	41,008	87,936	111,173	7,259	103,914
10~12月	252,435	136,634	45,052	91,582	115,772	8,077	107,695
2020年 1~3月	231,891	120,415	33,175	87,240	111,503	6,681	104,822
2018年 3月	81,427	44,495	14,660	29,364	37,402	3,044	34,358
2019年 3月	81,563	44,495	14,762	29,732	37,071	2,716	34,555
4月	76,525	41,040	12,336	28,704	35,491	2,288	33,203
5月	77,309	41,546	12,701	28,845	35,763	2,238	33,525
6月	78,213	42,059	13,036	29,023	36,154	2,438	33,716
7月	78,630	42,510	13,553	28,957	36,120	2,356	33,765
8月	80,222	42,001	12,558	29,443	38,220	2,369	35,852
9月	81,266	44,434	14,897	29,537	36,833	2,534	34,298
10月	72,298	38,678	11,666	27,012	33,582	2,241	31,342
11月	78,221	42,639	14,013	28,626	35,565	2,464	33,101
12月	101,916	55,317	19,373	35,944	46,625	3,372	43,252
2020年 1月	80,992	44,052	15,202	28,850	36,941	2,441	34,500
2月	72,553	38,111	9,960	28,151	34,469	2,180	32,288
p 3月	78,346	38,253	8,013	30,239	40,093	2,060	38,034

前年(同期・ 同月)比 (%)	北海道	札幌市		札幌市以外			
		百貨店	スーパー	百貨店	スーパー		
2017年 年計	0.5	2.3	4.6	1.2	△ 1.4	△ 24.2	1.2
2018年 年計	0.7	1.0	0.6	1.2	0.3	△ 3.9	0.7
2019年 年計	△ 0.4	0.3	0.2	0.4	△ 1.3	△ 10.0	△ 0.5
2019年 1~3月	0.1	0.1	0.1	0.2	△ 0.0	△ 2.4	0.2
4~6月	0.4	1.2	△ 0.5	2.0	△ 0.6	△ 9.9	0.1
7~9月	1.8	3.8	8.7	1.7	△ 0.5	△ 10.7	0.3
10~12月	△ 3.4	△ 3.3	△ 5.9	△ 2.0	△ 3.7	△ 16.3	△ 2.6
2020年 1~3月	△ 2.3	△ 6.1	△ 22.6	2.1	△ 1.6	△ 18.8	△ 0.2
2019年 3月	0.2	1.1	0.7	1.3	△ 0.9	△ 10.8	△ 0.0
4月	△ 0.7	0.2	△ 1.7	1.1	△ 1.7	△ 10.8	△ 1.1
5月	0.6	1.6	0.9	2.0	△ 0.5	△ 8.6	0.1
6月	1.1	1.8	△ 0.6	2.9	0.4	△ 10.2	1.3
7月	△ 3.2	△ 2.2	△ 3.3	△ 1.7	△ 4.4	△ 14.9	△ 3.5
8月	0.1	1.1	△ 0.2	1.7	△ 0.9	△ 12.8	△ 0.0
9月	9.0	13.3	33.7	5.2	4.1	△ 4.2	4.8
10月	△ 6.2	△ 7.0	△ 13.6	△ 3.9	△ 5.4	△ 18.4	△ 4.2
11月	△ 2.2	△ 2.1	△ 4.7	△ 0.7	△ 2.4	△ 15.5	△ 1.2
12月	△ 2.3	△ 1.5	△ 1.4	△ 1.5	△ 3.3	△ 15.4	△ 2.3
2020年 1月	△ 0.5	1.4	2.3	0.9	△ 2.9	△ 24.3	△ 0.9
2月	△ 2.2	△ 4.4	△ 24.9	5.9	0.4	△ 4.7	0.7
p 3月	△ 8.9	△ 15.0	△ 45.7	0.0	△ 2.1	△ 24.2	△ 0.5

■ 新車登録台数(乗用車)

実数 (台)	北海道	道南	道央	道北	オホーツク	十勝	釧路・根室
2017年 年計	184,266	17,236	112,973	22,158	9,210	11,668	11,021
2018年 年計	180,201	17,143	110,101	21,755	8,842	11,677	10,683
2019年 年計	175,217	15,905	108,003	21,012	8,830	11,144	10,323
2019年 1~3月	49,093	4,643	29,850	5,987	2,352	3,340	2,921
4~6月	47,041	4,291	29,262	5,499	2,461	2,816	2,712
7~9月	48,009	4,133	29,815	5,610	2,404	3,129	2,918
10~12月	31,074	2,838	19,076	3,916	1,613	1,859	1,772
2020年 1~3月	44,137	4,053	27,169	5,641	2,072	2,758	2,444
2018年 4月	14,357	1,534	8,733	1,847	654	813	776
2019年 4月	15,645	1,505	9,507	1,975	882	985	791
5月	14,458	1,358	9,129	1,562	736	886	787
6月	16,938	1,428	10,626	1,962	843	945	1,134
7月	16,593	1,351	10,657	1,810	746	1,017	1,012
8月	12,856	1,123	7,838	1,603	654	851	787
9月	18,560	1,659	11,320	2,197	1,004	1,261	1,119
10月	9,982	926	6,228	1,169	538	602	519
11月	11,349	1,000	6,875	1,520	605	701	648
12月	9,743	912	5,973	1,227	470	556	605
2020年 1月	10,278	886	6,215	1,301	532	742	602
2月	12,575	1,193	7,531	1,651	629	821	750
3月	21,284	1,974	13,423	2,689	911	1,195	1,092
4月	11,121	1,003	7,400	968	545	612	593

前年(同期) ・同月比 (%)	北海道	道南	道央	道北	オホーツク	十勝	釧路・根室
2017年 年計	7.0	5.7	7.7	5.9	6.0	7.2	4.7
2018年 年計	△ 2.2	△ 0.5	△ 2.5	△ 1.8	△ 4.0	0.1	△ 3.1
2019年 年計	△ 2.8	△ 7.2	△ 1.9	△ 3.4	△ 0.1	△ 4.6	△ 3.4
2019年 1~3月	△ 3.0	△ 0.5	△ 2.1	△ 7.8	△ 2.2	△ 4.6	△ 4.4
4~6月	1.4	△ 8.6	2.9	△ 1.0	7.0	△ 0.1	4.7
7~9月	5.8	△ 3.4	5.5	12.1	8.5	11.3	3.6
10~12月	△ 17.8	△ 19.0	△ 16.8	△ 16.8	△ 16.0	△ 27.0	△ 20.1
2020年 1~3月	△ 10.1	△ 12.7	△ 9.0	△ 5.8	△ 11.9	△ 17.4	△ 16.3
2019年 4月	9.0	△ 1.9	8.9	6.9	34.9	21.2	1.9
5月	1.1	△ 3.1	3.8	△ 4.3	△ 7.8	△ 2.7	3.0
6月	△ 4.5	△ 18.8	△ 2.6	△ 5.4	△ 0.7	△ 13.6	7.9
7月	△ 3.2	△ 12.7	△ 0.4	△ 0.3	△ 13.3	△ 4.3	△ 13.1
8月	1.0	△ 10.3	△ 0.5	11.3	7.7	10.4	1.3
9月	19.5	12.2	16.8	25.5	34.0	28.9	27.9
10月	△ 26.9	△ 27.7	△ 25.2	△ 30.0	△ 15.4	△ 35.2	△ 35.8
11月	△ 14.7	△ 19.4	△ 13.7	△ 8.7	△ 10.8	△ 24.8	△ 21.0
12月	△ 10.4	△ 7.1	△ 10.0	△ 10.6	△ 22.4	△ 18.7	2.4
2020年 1月	△ 9.0	△ 16.0	△ 5.4	△ 10.6	△ 14.1	△ 17.3	△ 13.8
2月	△ 9.3	△ 12.2	△ 7.2	△ 12.6	△ 8.7	△ 12.1	△ 14.6
3月	△ 11.1	△ 11.4	△ 11.5	1.8	△ 12.7	△ 20.8	△ 18.8
4月	△ 28.9	△ 33.4	△ 22.2	△ 51.0	△ 38.2	△ 37.9	△ 25.0

(注) (一社)日本自動車販売協会連合会、(一社)全国軽自動車協会連合会調べ。

■ 新設住宅着工戸数(総戸数)

実数 (戸)	北海道	道南	道央	道北	オホーツク	十勝	釧路・根室
2017年 年計	37,441	2,265	26,646	2,985	1,366	2,474	1,705
2018年 年計	35,888	2,218	25,971	2,985	1,046	2,326	1,342
2019年 年計	32,624	2,239	23,275	2,595	1,087	2,177	1,251
2019年 1~3月	5,470	352	3,995	383	169	378	193
4~6月	10,155	652	7,341	736	358	705	363
7~9月	9,368	686	6,680	796	271	561	374
10~12月	7,631	549	5,259	680	289	533	321
2020年 1~3月	5,332	354	3,824	495	108	342	209
2018年 3月	2,813	163	2,210	196	43	116	85
2019年 3月	2,443	126	1,848	188	65	157	59
4月	3,311	247	2,342	159	174	257	132
5月	2,979	163	2,169	243	87	214	103
6月	3,865	242	2,830	334	97	234	128
7月	3,443	306	2,404	280	84	164	205
8月	3,186	176	2,427	274	86	141	82
9月	2,739	204	1,849	242	101	256	87
10月	2,629	163	1,846	243	93	171	113
11月	2,573	158	1,741	289	95	151	139
12月	2,429	228	1,672	148	101	211	69
2020年 1月	1,241	79	872	127	45	61	57
2月	1,739	153	1,180	156	21	172	57
3月	2,352	122	1,772	212	42	109	95

前年(同期 ・同月)比 (%)	北海道	道南	道央	道北	オホーツク	十勝	釧路・根室
2017年 年計	1.3	0.4	0.4	△ 6.2	△ 1.2	13.1	20.6
2018年 年計	△ 4.1	△ 2.1	△ 2.5	0.0	△ 23.4	△ 6.0	△ 21.3
2019年 年計	△ 9.1	0.9	△ 10.4	△ 13.1	3.9	△ 6.4	△ 6.8
2019年 1~3月	△ 2.3	△ 20.4	△ 2.4	△ 13.0	7.6	41.0	△ 2.5
4~6月	△ 3.9	30.1	△ 3.7	△ 21.2	12.6	△ 8.4	△ 13.2
7~9月	△ 7.4	18.1	△ 8.7	△ 7.8	△ 6.2	△ 25.5	18.7
10~12月	△ 20.6	△ 20.9	△ 24.2	△ 9.1	2.5	△ 0.4	△ 21.9
2020年 1~3月	△ 2.5	0.6	△ 4.3	29.2	△ 36.1	△ 9.5	8.3
2019年 3月	△ 13.2	△ 22.7	△ 16.4	△ 4.1	51.2	35.3	△ 30.6
4月	△ 16.5	26.7	△ 19.1	△ 62.8	109.6	24.2	△ 15.4
5月	△ 9.2	6.5	△ 8.5	△ 8.0	△ 32.0	△ 21.6	9.6
6月	16.5	58.2	20.0	37.4	△ 9.3	△ 19.3	△ 23.8
7月	△ 2.8	32.5	△ 9.0	0.0	△ 4.5	△ 12.3	81.4
8月	△ 6.9	23.1	0.5	△ 0.7	△ 25.9	△ 60.1	△ 30.5
9月	△ 13.1	△ 1.4	△ 18.1	△ 21.2	18.8	20.2	3.6
10月	△ 31.6	△ 43.8	△ 33.4	△ 19.3	△ 3.1	△ 24.7	△ 28.9
11月	△ 19.1	△ 21.0	△ 24.5	21.9	△ 12.8	△ 4.4	△ 17.8
12月	△ 6.0	11.8	△ 10.2	△ 29.5	31.2	40.7	△ 16.9
2020年 1月	△ 15.3	△ 30.7	△ 17.4	89.6	87.5	△ 49.6	△ 32.1
2月	11.4	36.6	8.2	21.9	△ 73.8	72.0	14.0
3月	△ 3.7	△ 3.2	△ 4.1	12.8	△ 35.4	△ 30.6	61.0

(注)国土交通省調べ。

■ 公共工事請負金額

実数 (百万円)	北海道	道南	道央	道北	オホーツク	十勝	釧路・根室
2017年度 年度計	941,348	78,889	429,777	140,974	72,541	87,224	65,161
2018年度 年度計	919,637	88,385	429,629	134,319	61,199	63,961	69,037
2019年度 年度計	1,007,722	103,846	502,938	134,590	59,546	69,837	76,882
2019年 1～3月	146,726	8,529	74,076	21,344	10,527	7,448	9,733
4～6月	483,223	56,809	259,356	61,127	24,927	30,071	32,821
7～9月	271,009	26,058	127,184	37,178	21,241	21,264	24,862
10～12月	107,918	10,195	45,403	14,922	4,790	9,149	11,932
2020年 1～3月	145,572	10,784	70,995	21,363	8,588	9,353	7,267
2018年 4月	168,448	21,916	92,356	19,823	7,221	7,224	8,949
2019年 4月	166,354	30,190	92,030	16,117	4,762	6,490	7,275
5月	174,288	16,067	98,446	23,467	10,210	11,669	10,567
6月	142,581	10,552	68,880	21,543	9,955	11,912	14,979
7月	139,792	16,206	65,678	20,820	10,956	9,008	12,516
8月	76,968	5,755	35,817	10,190	6,570	6,832	8,104
9月	54,249	4,097	25,689	6,168	3,715	5,424	4,242
10月	57,264	6,173	22,930	8,995	2,800	4,735	7,430
11月	34,653	3,073	15,010	3,551	1,332	2,853	3,695
12月	16,001	949	7,463	2,376	658	1,561	807
2020年 1月	14,123	731	8,002	648	339	335	498
2月	25,897	858	11,250	3,029	963	2,297	390
3月	105,552	9,195	51,743	17,686	7,286	6,721	6,379
4月	221,190	32,644	116,552	25,941	16,022	5,623	12,280

前年(同期 ・同月)比 (%)	北海道	道南	道央	道北	オホーツク	十勝	釧路・根室
2017年度 年度計	△ 1.2	13.8	2.6	△ 8.0	△ 0.9	26.8	△ 20.8
2018年度 年度計	△ 2.3	12.0	△ 0.0	△ 4.7	△ 15.6	△ 26.7	5.9
2019年度 年度計	9.6	17.5	17.1	0.2	△ 2.7	9.2	11.4
2019年 1～3月	2.2	△ 7.7	9.1	5.1	46.5	△ 45.6	△ 5.7
4～6月	4.5	2.6	17.6	△ 5.0	△ 13.8	3.0	△ 0.3
7～9月	29.0	59.8	35.1	16.5	41.5	12.2	26.9
10～12月	7.5	24.4	11.1	△ 11.0	△ 29.2	9.5	75.4
2020年 1～3月	△ 0.8	26.4	△ 4.2	0.1	△ 18.4	25.6	△ 25.3
2019年 4月	△ 1.2	37.8	△ 0.4	△ 18.7	△ 34.1	△ 10.2	△ 18.7
5月	9.6	△ 12.8	33.8	△ 7.2	6.4	6.6	△ 24.0
6月	5.7	△ 29.7	26.0	12.2	△ 17.6	7.9	48.8
7月	51.2	92.3	47.5	70.0	62.0	14.5	67.3
8月	11.6	44.6	16.9	△ 19.8	16.1	5.8	15.1
9月	11.6	5.0	35.4	△ 11.3	43.7	17.2	△ 16.3
10月	10.2	59.1	9.6	2.6	△ 23.2	8.0	81.3
11月	23.7	20.8	20.5	△ 35.9	△ 30.3	16.4	108.5
12月	△ 21.7	△ 46.5	△ 0.4	△ 2.9	△ 45.4	2.5	△ 13.4
2020年 1月	35.2	12.8	80.8	△ 31.7	△ 53.2	△ 28.3	6.9
2月	50.9	18.7	17.0	75.7	19.6	391.9	△ 63.0
3月	△ 11.4	28.5	△ 13.8	△ 5.3	△ 19.0	3.2	△ 22.3
4月	33.0	8.1	26.6	61.0	236.5	△ 13.4	68.8

(注) 1 北海道建設業信用保証(株)調べ。

2 地域については、道外施工分が含まれないため、北海道の合計と数値が異なる。

■ 航空機利用による来道者数(着地別)

実数 (人)	北海道	道南 (函館空港)	道央 (新千歳空港 ・丘珠空港)	道北 (旭川空港 ・稚内空港)	オホーツク (女満別空港 ・紋別空港)	十勝 (帯広空港)	釧路・根室 (釧路空港・ 中標津空港)
2017年 年計	11,895,791	741,919	9,538,092	610,713	339,237	333,718	332,112
2018年 年計	11,737,996	730,010	9,403,113	604,944	338,955	336,574	324,400
2019年 年計	12,255,170	754,769	9,832,494	630,317	351,216	350,392	335,982
2019年 1~3月	2,824,329	158,997	2,289,059	141,277	78,914	83,593	72,489
4~6月	2,933,575	187,462	2,364,208	146,396	78,610	80,951	75,948
7~9月	3,538,002	220,828	2,786,244	201,533	118,094	101,632	109,671
10~12月	2,959,264	187,482	2,392,983	141,111	75,598	84,216	77,874
2020年 1~3月	2,079,461	108,351	1,692,360	103,711	58,027	62,249	54,763
2018年 3月	980,127	52,954	806,475	45,198	25,137	27,674	22,689
2019年 3月	1,009,767	61,983	819,272	48,368	26,886	29,093	24,165
4月	870,330	55,865	703,632	40,929	22,818	25,180	21,906
5月	1,014,758	66,102	823,616	48,060	25,220	26,529	25,231
6月	1,048,487	65,495	836,960	57,407	30,572	29,242	28,811
7月	1,110,237	67,230	879,847	65,559	35,712	30,864	31,025
8月	1,267,952	77,551	989,884	72,951	45,509	37,848	44,209
9月	1,159,813	76,047	916,513	63,023	36,873	32,920	34,437
10月	1,036,934	67,782	827,547	52,563	29,198	29,904	29,940
11月	973,424	61,235	789,110	45,919	24,727	28,161	24,272
12月	948,906	58,465	776,326	42,629	21,673	26,151	23,662
2020年 1月	914,102	50,189	745,317	46,128	22,428	27,267	22,773
2月	838,754	41,111	679,055	42,717	27,300	25,173	23,398
3月	326,605	17,051	267,988	14,866	8,299	9,809	8,592

前年(同期 ・同月)比 (%)	北海道	道南 (函館空港)	道央 (新千歳空港 ・丘珠空港)	道北 (旭川空港 ・稚内空港)	オホーツク (女満別空港 ・紋別空港)	十勝 (帯広空港)	釧路・根室 (釧路空港・ 中標津空港)
2017年 年計	4.5	2.0	4.3	5.6	7.1	8.4	5.3
2018年 年計	△ 1.3	△ 1.6	△ 1.4	△ 0.9	△ 0.1	0.9	△ 2.3
2019年 年計	4.4	3.4	4.6	4.2	3.6	4.1	3.6
2019年 1~3月	2.3	10.4	1.3	4.9	7.0	4.5	6.5
4~6月	2.7	△ 3.7	3.0	4.8	0.5	5.2	3.3
7~9月	9.2	6.5	10.3	3.2	5.7	7.6	4.1
10~12月	2.7	1.9	3.0	4.3	0.5	△ 1.2	0.5
2020年 1~3月	△ 26.4	△ 31.9	△ 26.1	△ 26.6	△ 26.5	△ 25.5	△ 24.5
2019年 3月	3.0	17.1	1.6	7.0	7.0	5.1	6.5
4月	1.8	△ 2.5	1.4	8.0	11.6	3.9	5.1
5月	5.9	△ 1.5	6.7	8.2	△ 4.2	7.0	3.6
6月	0.4	△ 6.8	1.0	0.1	△ 2.8	4.7	1.8
7月	△ 0.1	△ 1.4	0.2	△ 0.1	△ 1.3	△ 1.2	△ 4.9
8月	0.8	△ 3.4	1.0	0.0	0.8	4.8	1.0
9月	33.3	29.3	37.3	11.0	21.3	21.6	18.7
10月	3.6	0.8	4.1	4.9	△ 2.8	2.8	1.8
11月	3.7	3.2	4.0	7.4	4.0	△ 4.2	△ 2.8
12月	0.9	1.7	0.9	0.4	1.1	△ 2.2	2.6
2020年 1月	0.5	△ 0.3	0.8	△ 0.4	△ 0.3	△ 1.2	△ 3.5
2月	△ 7.3	△ 11.9	△ 7.0	△ 8.3	△ 7.5	△ 6.5	△ 5.3
3月	△ 67.7	△ 72.5	△ 67.3	△ 69.3	△ 69.1	△ 66.3	△ 64.4

(注) (公社)北海道観光振興機構取りまとめ。

■ 企業の業況感(BSI)

BSI指標	北海道	道南	道央	道北	オホーツク	十勝	釧路・根室
2016年 1~3月	△ 13	△ 7	△ 5	△ 33	△ 9	△ 10	△ 31
4~6月	△ 12	△ 9	△ 12	△ 15	△ 5	△ 9	△ 23
7~9月	△ 12	5	△ 10	△ 22	△ 17	△ 17	△ 18
10~12月	△ 11	△ 18	△ 15	△ 4	△ 12	△ 3	△ 1
2017年 1~3月	△ 7	△ 22	△ 5	△ 14	△ 9	17	△ 10
4~6月	△ 7	△ 26	△ 7	△ 2	△ 3	12	△ 15
7~9月	△ 4	△ 18	△ 5	△ 20	11	27	△ 9
10~12月	△ 8	△ 24	△ 6	△ 14	△ 12	19	△ 19
2018年 1~3月	△ 12	△ 20	△ 9	△ 20	△ 8	△ 3	△ 18
4~6月	△ 17	△ 17	△ 8	△ 31	△ 23	△ 15	△ 29
7~9月	△ 26	△ 21	△ 20	△ 31	△ 42	△ 38	△ 20
10~12月	△ 19	△ 25	△ 15	△ 19	△ 36	△ 18	△ 10
2019年 1~3月	△ 18	△ 22	△ 12	△ 24	△ 31	△ 35	1
4~6月	△ 18	△ 26	△ 8	△ 28	△ 27	△ 20	△ 25
7~9月	△ 8	△ 22	1	△ 16	△ 15	△ 16	△ 7
10~12月	△ 20	△ 39	△ 9	△ 18	△ 27	△ 25	△ 21
2020年 1~3月	△ 41	△ 55	△ 32	△ 42	△ 46	△ 46	△ 42
4~6月	(△ 51)	(△ 53)	(△ 47)	(△ 50)	(△ 51)	(△ 60)	(△ 58)

前年同期差	北海道	道南	道央	道北	オホーツク	十勝	釧路・根室
2016年 1~3月	14	24	17	△ 1	14	27	1
4~6月	7	4	△ 2	30	7	7	8
7~9月	9	21	3	18	9	9	8
10~12月	7	7	△ 8	41	△ 4	21	25
2017年 1~3月	6	△ 15	0	19	0	27	21
4~6月	5	△ 17	5	13	2	21	8
7~9月	8	△ 23	5	2	28	44	9
10~12月	3	△ 6	9	△ 10	0	22	△ 18
2018年 1~3月	△ 5	2	△ 4	△ 6	1	△ 20	△ 8
4~6月	△ 10	9	△ 1	△ 29	△ 20	△ 27	△ 14
7~9月	△ 22	△ 3	△ 15	△ 11	△ 53	△ 65	△ 11
10~12月	△ 11	△ 1	△ 9	△ 5	△ 24	△ 37	9
2019年 1~3月	△ 6	△ 2	△ 3	△ 4	△ 23	△ 32	19
4~6月	△ 1	△ 9	0	3	△ 4	△ 5	4
7~9月	18	△ 1	21	15	27	22	13
10~12月	△ 1	△ 14	6	1	9	△ 7	△ 11
2020年 1~3月	△ 23	△ 33	△ 20	△ 18	△ 15	△ 11	△ 43
4~6月	(△ 33)	(△ 27)	(△ 39)	(△ 22)	(△ 24)	(△ 40)	(△ 33)

(注) 1 北海道経済部調べ。

2 BSI指標は、前年同期と比較して「上昇」とした企業の割合と、「下降」とした企業の割合の差。

3 最新期()は見通し。

■ 企業倒産件数

倒産件数 (件)	北海道	道南	道央	道北	オホーツク	十勝	釧路・根室
2017年 年計	277	19	176	21	21	8	32
2018年 年計	231	9	146	25	12	17	22
2019年 年計	212	18	134	23	11	13	13
2019年 1～3月	58	3	41	3	2	5	4
4～6月	64	5	34	11	7	3	4
7～9月	47	5	31	5	2	3	1
10～12月	43	5	28	4	0	2	4
2020年 1～3月	53	2	30	6	3	7	5
2018年 4月	16	0	7	3	2	0	4
2019年 4月	16	3	9	3	1	0	0
5月	23	1	12	6	1	1	2
6月	25	1	13	2	5	2	2
7月	15	0	13	1	0	1	0
8月	21	4	13	2	1	1	0
9月	11	1	5	2	1	1	1
10月	12	2	9	1	0	0	0
11月	14	0	9	1	0	1	3
12月	17	3	10	2	0	1	1
2020年 1月	21	1	14	2	1	2	1
2月	16	0	10	4	1	0	1
3月	16	1	6	0	1	5	3
4月	25	1	17	2	2	1	2

負債総額 (百万円)	北海道	道南	道央	道北	オホーツク	十勝	釧路・根室
2017年 年計	70,541	3,470	53,249	6,122	1,131	1,083	5,486
2018年 年計	29,251	1,314	16,375	2,929	2,024	1,816	4,793
2019年 年計	34,065	7,900	19,084	4,368	718	746	1,249
2019年 1～3月	6,108	261	5,079	223	129	279	137
4～6月	10,398	2,019	5,468	2,112	451	35	313
7～9月	9,133	3,122	5,149	390	138	324	10
10～12月	8,426	2,498	3,388	1,643	0	108	789
2020年 1～3月	9,513	3,012	3,616	741	700	897	547
2019年 4月	1,712	260	1,142	292	18	0	0
5月	5,157	59	3,252	1,680	10	10	146
6月	3,529	1,700	1,074	140	423	25	167
7月	3,558	0	3,532	11	0	15	0
8月	3,025	1,522	1,055	260	88	100	0
9月	2,550	1,600	562	119	50	209	10
10月	2,273	515	1,698	60	0	0	0
11月	1,982	0	952	374	0	55	601
12月	4,171	1,983	738	1,209	0	53	188
2020年 1月	5,175	3,000	1,454	260	90	252	119
2月	2,118	0	764	481	570	0	303
3月	2,220	12	1,398	0	40	645	125
4月	3,346	79	2,288	187	340	27	425

(注)(株)東京商工リサーチ調べ。

■ 有効求人倍率

実数 (%)	北海道	道南	道央	道北	オホーツク	十勝	釧路・根室
2017年 年計	1.09	1.04	1.08	1.11	1.30	1.01	1.13
2018年 年計	1.16	1.04	1.15	1.20	1.27	1.18	1.23
2019年 年計	1.21	0.99	1.21	1.25	1.23	1.40	1.27
2019年 1～3月	1.19	1.04	1.19	1.25	1.18	1.29	1.28
4～6月	1.14	1.01	1.14	1.17	1.09	1.28	1.18
7～9月	1.23	0.96	1.23	1.28	1.30	1.47	1.29
10～12月	1.28	0.95	1.28	1.32	1.39	1.60	1.36
2020年 1～3月	1.14	0.82	1.14	1.17	1.21	1.41	1.32
2018年 3月	1.14	1.05	1.14	1.17	1.22	1.04	1.20
2019年 3月	1.19	1.02	1.20	1.24	1.14	1.23	1.25
4月	1.12	0.98	1.14	1.15	1.03	1.18	1.16
5月	1.13	1.00	1.13	1.16	1.08	1.30	1.20
6月	1.16	1.04	1.15	1.21	1.16	1.36	1.19
7月	1.21	0.99	1.21	1.27	1.27	1.45	1.25
8月	1.22	0.95	1.23	1.25	1.30	1.44	1.28
9月	1.26	0.93	1.27	1.31	1.32	1.52	1.33
10月	1.27	0.98	1.27	1.30	1.39	1.55	1.32
11月	1.28	0.95	1.28	1.33	1.41	1.59	1.36
12月	1.28	0.92	1.28	1.32	1.37	1.66	1.40
2020年 1月	1.18	0.81	1.17	1.23	1.23	1.62	1.33
2月	1.16	0.83	1.15	1.18	1.26	1.46	1.40
3月	1.09	0.83	1.10	1.12	1.16	1.18	1.24

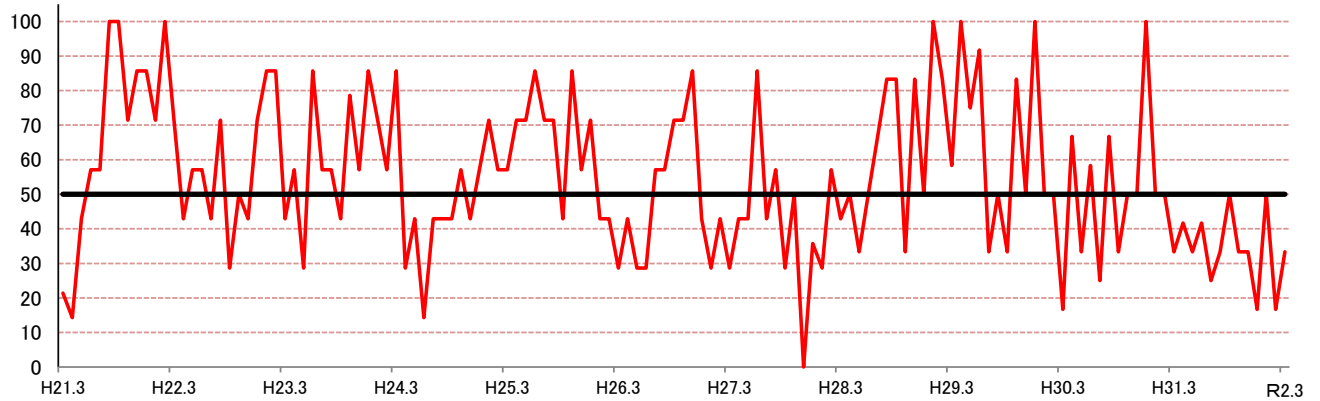
前年(同期 ・同月)差 (ポイント)	北海道	道南	道央	道北	オホーツク	十勝	釧路・根室
2017年 年計	0.07	0.04	0.08	0.05	0.20	△ 0.07	0.01
2018年 年計	0.07	0.00	0.07	0.09	△ 0.03	0.17	0.10
2019年 年計	0.05	△ 0.05	0.06	0.05	△ 0.04	0.22	0.04
2019年 1～3月	0.04	△ 0.03	0.04	0.07	△ 0.06	0.20	0.07
4～6月	0.06	0.03	0.07	0.03	△ 0.12	0.25	0.02
7～9月	0.04	△ 0.12	0.06	0.02	△ 0.02	0.22	0.01
10～12月	0.06	△ 0.09	0.07	0.08	0.05	0.22	0.06
2020年 1～3月	△ 0.05	△ 0.22	△ 0.05	△ 0.08	0.03	0.12	0.04
2018年 3月	0.09	0.03	0.00	0.14	0.02	0.05	0.13
2019年 3月	0.05	△ 0.03	0.06	0.07	△ 0.08	0.19	0.05
4月	0.05	0.00	0.07	0.05	△ 0.13	0.19	0.03
5月	0.06	0.03	0.07	0.01	△ 0.14	0.27	0.04
6月	0.06	0.05	0.06	0.03	△ 0.10	0.30	0.00
7月	0.05	△ 0.07	0.06	0.02	△ 0.04	0.29	△ 0.01
8月	0.04	△ 0.13	0.07	0.01	△ 0.02	0.21	0.01
9月	0.04	△ 0.18	0.08	0.04	△ 0.02	0.13	0.02
10月	0.06	△ 0.05	0.07	0.02	0.05	0.19	0.02
11月	0.05	△ 0.11	0.06	0.10	0.05	0.21	0.08
12月	0.06	△ 0.12	0.06	0.11	0.06	0.25	0.07
2020年 1月	△ 0.02	△ 0.26	△ 0.02	△ 0.01	0.00	0.25	0.04
2月	△ 0.03	△ 0.18	△ 0.04	△ 0.10	0.10	0.18	0.10
3月	△ 0.10	△ 0.19	△ 0.10	△ 0.12	0.02	△ 0.05	△ 0.01

(注)北海道労働局調べ。

[景気動向指数]

■ 北海道の景気動向指数

景気動向指数(一致系列)グラフ



景気動向指数(先行・一致・遅行)変化

系列名	3月	4月	R元/ 5月	6月	7月	8月	9月	10月	11月	12月	R2/ 1月	2月	3月
先行													
新規求人数(新規学卒を除く全数)	+	-	+	+	-	-	-	+	-	-	-	-	-
雇用保険受給者実人員(逆サイクル)	-	-	+	+	+	-	-	+	-	+	-	-	+
生産指数(生産財)	-	-	+	-	-	-	-	-	+	-	-	r-	p-
行													
新車登録台数(軽を含む乗用車)	+	+	+	-	-	-	+	-	-	-	+	+	+
新設住宅着工戸数	-	-	-	+	+	+	-	-	-	+	+	+	-
企業倒産件数(逆サイクル)	+	-	+	-	+	-	+	+	+	-	-	-	+
企業業況判断D.I.	-	+	+	+	+	+	+	-	-	-	-	-	-
列													
拡張系列数	3	2	6	4	4	2	3	3	2	2	2	2	3
採用系列数	7	7	7	7	7	7	7	7	7	7	7	7	7
先行指数	42.9	28.6	85.7	57.1	57.1	28.6	42.9	42.9	28.6	28.6	28.6	r28.6	p42.9
一致													
有効求人倍率(新規学卒を除く全数)	+	0	+	0	+	+	+	+	+	+	-	-	-
生産指数(鉱工業)	-	-	-	-	-	-	-	-	-	-	+	r-	p+
出荷指数(生産財)	-	-	-	-	-	-	-	-	-	-	-	r-	p-
百貨店販売額(既存店)	+	-	+	-	-	-	+	-	-	-	+	r-	p-
着工建築物数(鉱業、建設業用+製造業用)	-	+	-	+	0	+	+	+	-	-	-	+	+
輸入通関実績(原油及び粗油を除く)	-	+	-	+	-	-	-	-	+	-	r+	-	p-
列													
拡張系列数	2	2.5	2	2.5	1.5	2	3	2	2	1	3	1	2
採用系列数	6	6	6	6	6	6	6	6	6	6	6	6	6
一致指数	33.3	41.7	33.3	41.7	25.0	33.3	50.0	33.3	33.3	16.7	r50.0	16.7	p33.3
遅行													
常用雇用指数(規模30人以上)	+	-	-	+	+	+	+	+	+	+	-	-	-
完全失業率(逆サイクル)	+	-	-	-	+	+	+	-	-	-	-	-	-
消費者物価指数(総合)	0	+	+	0	-	-	-	+	+	+	+	+	+
家計消費支出(二人以上の勤労者世帯)	+	+	+	+	+	-	-	+	+	-	-	-	-
生産指数(資本財)	-	-	-	-	-	-	-	+	+	+	-	r-	p+
列													
拡張系列数	3.5	2	2	2.5	3	2	2	4	4	3	1	1	2
採用系列数	5	5	5	5	5	5	5	5	5	5	5	5	4
遅行指数	70.0	40.0	40.0	50.0	60.0	40.0	40.0	80.0	80.0	60.0	20.0	r20.0	p50.0

(注) 1 北海道経済部経済企画局経済企画課試算。pは速報値、rは確報値。

2 景気動向指数(Diffusion Index 略してDI)は、景気に敏感な諸指標を選定し、そのうち上昇(拡張)を示している指標の割合を示すものであり、景気局面の判断、予測と景気転換点(景気の山・谷)の判定に用いる。採用系列の各月の値を3ヵ月前の値と比較して、増加した時には+を、保合いの時には0を、減少した時には-をつける(変化方向表)。その上で、先行、一致、遅行の各系列群ごとに採用系列数に占める拡張系列数(+の数)の割合(%)をDIとする。

DI=拡張系列数/採用系列数×100(%) (保合い(0)の場合は0.5としてカウントする。)

最近の経済動向(データ編)

令和2年5月号

編集・発行 北海道経済部経済企画局経済企画課

TEL 011-204-5139

<http://www.pref.hokkaido.lg.jp/kz/kks/ksk/tgs/saikin-doukou.htm>